

Ø 15-168,3 mm



SYSTÈME **KAN-therm**

Inox

Matériau noble
Giga possibilités



LA TECHNOLOGIE DU SUCCÈS



ISO 9001

Système **KAN-therm** Inox - assortiment

tubes en acier inox - 1.4404 - empilés 6 m

GROUPE : H

| Dimension | * | Code | Conditionnement | UM |
|-----------|----|----------|-----------------|----|
| 15x1,0 | | 611791.4 | 840 | m |
| 18x1,0 | | 611792.5 | 450 | m |
| 22x1,2 | | 611793.6 | 360 | m |
| 28x1,2 | | 611794.7 | 300 | m |
| 35x1,5 | | 611795.8 | 180 | m |
| 42x1,5 | | 611796.9 | 150 | m |
| 54x1,5 | | 611797.1 | 90 | m |
| 76,1x2 | | 611798.0 | 168 | m |
| 88,9x2 | | 611799.1 | 136 | m |
| 108x2 | | 611800.2 | 108 | m |
| 139,7x2,0 | ** | 6310100 | 108 | m |
| 168,3x2,0 | ** | 6310101 | 84 | m |



tubes en acier inox - 1.4521 - empilés 6 m

GROUPE : H

| Dimension | * | Code | Conditionnement | UM |
|-----------|---|---------|-----------------|----|
| 15x1,0 | | 6221506 | 840 | m |
| 18x1,0 | | 6221807 | 450 | m |
| 22x1,2 | | 6222207 | 360 | m |
| 28x1,2 | | 6222808 | 300 | m |
| 35x1,5 | | 6223510 | 180 | m |
| 42x1,5 | | 6224212 | 150 | m |
| 54x1,5 | | 6225412 | 90 | m |



tubes en acier inox - 1.4404 - empilés 5 m

GROUPE : H

| Dimension | * | Code | Conditionnement | UM |
|-----------|-----|---------|-----------------|----|
| 15x0,6 | *** | 6111506 | 845 | m |
| 18x0,7 | *** | 6111807 | 845 | m |
| 22x0,7 | *** | 6112207 | 635 | m |
| 28x0,8 | *** | 6112808 | 455 | m |
| 35x1,0 | *** | 6113510 | 455 | m |
| 42x1,2 | *** | 6114212 | 395 | m |
| 54x1,2 | *** | 6115412 | 185 | m |



tubes en acier inox - 1.4301 - minces parois - empilés 5 m

GROUPE : H

| Dimension | * | Code | Conditionnement | UM |
|-----------|-----|---------|-----------------|----|
| 15x0,6 | *** | 6121506 | 845 | m |
| 18x0,7 | *** | 6121807 | 845 | m |
| 22x0,7 | *** | 6122207 | 635 | m |
| 28x0,8 | *** | 6122808 | 455 | m |
| 35x1,0 | *** | 6123501 | 455 | m |
| 42x1,2 | *** | 6124212 | 395 | m |
| 54x1,2 | *** | 6125412 | 185 | m |



Nota :
ne pas utiliser pour une installation d'eau chaude et froide sanitaire!!!

raccord mâle press

GROUPE : G

| Dimension | * | Code | Conditionnement | UM | |
|-----------|---|----------|-----------------|-----|--|
| 15×R½ | | 6190580 | 10/200 | pcs | |
| 15×R¾ | | 6190591 | 10/80 | pcs | |
| 18×R½ | | 6190602 | 10/160 | pcs | |
| 18×R¾ | | 6190613 | 10/100 | pcs | |
| 22×R½ | | 6190635 | 10/70 | pcs | |
| 22×R¾ | | 6190646 | 10/100 | pcs | |
| 22×R1 | | 6190624 | 10/60 | pcs | |
| 28×R¾ | | 6190679 | 10/50 | pcs | |
| 28×R1 | | 6190657 | 10/60 | pcs | |
| 28×R1¼ | | 6190668 | 10/30 | pcs | |
| 35×R1 | | 6190681 | 10/40 | pcs | |
| 35×R1¼ | | 6190701 | 5/40 | pcs | |
| 35×R1½ | | 6190690 | 10/20 | pcs | |
| 42×R1¼ | | 6190723 | 4/12 | pcs | |
| 42×R1½ | | 6190712 | 4/24 | pcs | |
| 54×R1½ | | 6190734 | 4/16 | pcs | |
| 54×R2 | | 6190745 | 4/12 | pcs | |
| 76,1×R2½ | | 620475.9 | 2/- | pcs | |
| 88,9×R3 | | 620476.1 | 2/- | pcs | |



raccords unions GZ press

GROUPE : G

| Dimension | * | Code | Conditionnement | UM | |
|-----------|---|---------|-----------------|-----|--|
| 15×R½ | | 6192120 | 2/50 | pcs | |
| 15×R¾ | | 6192131 | 2/60 | pcs | |
| 18×R½ | | 6192142 | 2/60 | pcs | |
| 18×R¾ | | 6192153 | 2/60 | pcs | |
| 22×R½ | | 6192164 | 2/40 | pcs | |
| 22×R¾ | | 6192175 | 2/40 | pcs | |
| 22×R1 | | 6192186 | 2/30 | pcs | |
| 28×R1 | | 6192197 | 2/30 | pcs | |
| 35×R1¼ | | 6192208 | 2/16 | pcs | |
| 42×R1½ | | 6192219 | 2/12 | pcs | |
| 54×R2 | | 6192296 | 2/4 | pcs | |



raccord femelle press

GROUPE : G

| Dimension | * | Code | Conditionnement | UM | |
|-----------|---|---------|-----------------|-----|--|
| 15×Rp½ | | 6190415 | 10/130 | pcs | |
| 15×Rp¾ | | 6190426 | 10/90 | pcs | |
| 18×Rp½ | | 6190437 | 10/120 | pcs | |
| 18×Rp¾ | | 6190448 | 10/80 | pcs | |
| 22×Rp½ | | 6190461 | 10/100 | pcs | |
| 22×Rp¾ | | 6190470 | 10/100 | pcs | |
| 22×Rp1 | | 6190459 | 10/60 | pcs | |
| 28×Rp½ | | 6193308 | 10/40 | pcs | |
| 28×Rp¾ | | 6190503 | 10/40 | pcs | |
| 28×Rp1 | | 6190481 | 10/60 | pcs | |
| 28×Rp1¼ | | 6190492 | 10/30 | pcs | |
| 35×Rp1 | | 6190514 | 10/20 | pcs | |
| 35×Rp1¼ | | 6190536 | 10/30 | pcs | |
| 35×Rp1½ | | 6190525 | 10/20 | pcs | |



* sur commande – réalisation jusqu'à 4 semaines | ** disponibilité à définir individuellement | *** jusqu'à l'épuisement du stock

raccord femelle press

GRUPE : G

| Dimension | * | Code | Conditionnement | UM |
|-----------|---|---------|-----------------|-----|
| 42×Rp1¼ | | 6190558 | 4/12 | pcs |
| 42×Rp1½ | | 6190547 | 4/24 | pcs |
| 54×Rp1½ | | 6190569 | 4/12 | pcs |
| 54×Rp2 | | 6190571 | 4/12 | pcs |



raccords unions femelles press

GRUPE : G

| Dimension | * | Code | Conditionnement | UM |
|-----------|---|---------|-----------------|-----|
| 15×Rp½ | | 6192021 | 2/60 | pcs |
| 15×Rp¾ | | 6192032 | 2/40 | pcs |
| 18×Rp½ | | 6192043 | 2/40 | pcs |
| 18×Rp¾ | | 6192054 | 2/40 | pcs |
| 22×Rp¾ | | 6192065 | 2/40 | pcs |
| 22×Rp1 | | 6192076 | 2/30 | pcs |
| 28×Rp1 | | 6192087 | 2/26 | pcs |
| 35×Rp1¼ | | 6192098 | 1/20 | pcs |
| 42×Rp1½ | | 6192109 | 2/8 | pcs |
| 54×Rp2 | | 6192111 | 2/4 | pcs |



raccords unions femelles avec joint d'étanchéité plat, press

GRUPE : G

| Dimension | * | Code | Conditionnement | UM |
|-----------|---|---------|-----------------|-----|
| 15×G¾" | | 6191735 | 10/120 | pcs |
| 18×G¾" | | 6191746 | 10/100 | pcs |
| 22×G1" | | 6191757 | 10/60 | pcs |
| 28×G1¼" | | 6191768 | 10/40 | pcs |
| 35×G1½" | | 6191779 | 4/32 | pcs |
| 42×G1¾" | | 6191781 | 4/12 | pcs |
| 54×G2¾" | | 6191790 | 4/8 | pcs |



manchon press×press

GRUPE : G

| Dimension | * | Code | Conditionnement | UM |
|-------------|----|----------|-----------------|-----|
| 15×15 | | 6190943 | 10/140 | pcs |
| 18×18 | | 6190954 | 10/140 | pcs |
| 22×22 | | 6190965 | 10/80 | pcs |
| 28×28 | | 6190976 | 10/60 | pcs |
| 35×35 | | 6190987 | 5/40 | pcs |
| 42×42 | | 6190998 | 4/24 | pcs |
| 54×54 | | 6191009 | 4/16 | pcs |
| 76,1×76,1 | | 620415.4 | 4/- | pcs |
| 88,9×88,9 | | 620416.5 | 4/- | pcs |
| 108×108 | | 620417.6 | 4/- | pcs |
| 139,7×139,7 | ** | 6310001 | 1 | pcs |
| 168,3×168,3 | ** | 6310011 | 1 | pcs |



* sur commande – réalisation jusqu'à 4 semaines | ** disponibilité à définir individuellement | *** jusqu'à l'épuisement du stock

rallonge press

GRUPE : G

| Dimension | * | Code | Conditionnement | UM |
|-----------|---|----------|-----------------|-----|
| 15×15 | | 6191284 | 10/140 | pcs |
| 18×18 | | 6191295 | 10/100 | pcs |
| 22×22 | | 6191306 | 10/60 | pcs |
| 28×28 | | 6191317 | 10/40 | pcs |
| 35×35 | | 6191328 | 5/20 | pcs |
| 42×42 | | 6191339 | 4/16 | pcs |
| 54×54 | | 6191341 | 2/8 | pcs |
| 76,1×76,1 | | 620428.6 | 2/- | pcs |
| 88,9×88,9 | | 620429.7 | 2/- | pcs |
| 108×108 | | 620430.8 | 2/- | pcs |



coude press

GRUPE : G

| Dimension | * | Code | Conditionnement | UM |
|-------------|----|---------|-----------------|-----|
| 15×15 | | 6190206 | 10/150 | pcs |
| 18×18 | | 6190217 | 10/90 | pcs |
| 22×22 | | 6190228 | 10/60 | pcs |
| 28×28 | | 6190239 | 5/30 | pcs |
| 35×35 | | 6190241 | 5/20 | pcs |
| 42×42 | | 6190250 | 2/8 | pcs |
| 54×54 | | 6190261 | 2/8 | pcs |
| 76,1×76,1 | | 6230004 | 2/- | pcs |
| 88,9×88,9 | | 6230015 | 2/- | pcs |
| 108×108 | | 6230026 | 1/- | pcs |
| 139,7×139,7 | ** | 6310002 | 1 | pcs |
| 168,3×168,3 | ** | 6310012 | 1 | pcs |



coude mâle press

GRUPE : G

| Dimension | * | Code | Conditionnement | UM |
|-----------|---|---------|-----------------|-----|
| 15×15 | | 6190349 | 10/120 | pcs |
| 18×18 | | 6190351 | 10/60 | pcs |
| 22×22 | | 6190360 | 5/60 | pcs |
| 28×28 | | 6190371 | 5/30 | pcs |
| 35×35 | | 6190382 | 5/10 | pcs |
| 42×42 | | 6190393 | 2/8 | pcs |
| 54×54 | | 6190404 | 2/6 | pcs |
| 76,1×76,1 | | 6230037 | 1/- | pcs |
| 88,9×88,9 | | 6230048 | 1/- | pcs |
| 108×108 | | 6230059 | 1/- | pcs |



* sur commande – réalisation jusqu'à 4 semaines | ** disponibilité à définir individuellement | *** jusqu'à l'épuisement du stock

coude 1/8 press

GRUPE : G

| Dimension | * | Code | Conditionnement | UM |
|-------------|----|---------|-----------------|-----|
| 15×15 | | 6190041 | 10/150 | pcs |
| 18×18 | | 6190052 | 10/120 | pcs |
| 22×22 | | 6190063 | 10/70 | pcs |
| 28×28 | | 6190074 | 10/40 | pcs |
| 35×35 | | 6190085 | 5/25 | pcs |
| 42×42 | | 6190096 | 2/16 | pcs |
| 54×54 | | 6190107 | 2/8 | pcs |
| 76,1×76,1 | | 6230061 | 2/- | pcs |
| 88,9×88,9 | | 6230070 | 2/- | pcs |
| 108×108 | | 6230081 | 2/- | pcs |
| 139,7×139,7 | ** | 6310003 | 1 | pcs |
| 168,3×168,3 | ** | 6310013 | 1 | pcs |



coude mâle 1/8 press

GRUPE : G

| Dimension | * | Code | Conditionnement | UM |
|-----------|---|---------|-----------------|-----|
| 15×15 | | 6190118 | 10/150 | pcs |
| 18×18 | | 6190129 | 10/120 | pcs |
| 22×22 | | 6190131 | 10/60 | pcs |
| 28×28 | | 6190140 | 10/40 | pcs |
| 35×35 | | 6190151 | 5/25 | pcs |
| 42×42 | | 6190162 | 4/16 | pcs |
| 54×54 | | 6190173 | 2/8 | pcs |
| 76,1×76,1 | | 6230092 | 2/- | pcs |
| 88,9×88,9 | | 6230103 | 2/- | pcs |
| 108×108 | | 6230114 | 2/- | pcs |



té press

GRUPE : G

| Dimension | * | Code | Conditionnement | UM |
|-------------------|----|----------|-----------------|-----|
| 15×15×15 | | 6191350 | 10/80 | pcs |
| 18×18×18 | | 6191372 | 10/40 | pcs |
| 22×22×22 | | 6191405 | 10/40 | pcs |
| 28×28×28 | | 6191449 | 5/25 | pcs |
| 35×35×35 | | 6191493 | 5/15 | pcs |
| 42×42×42 | | 6191537 | 4/8 | pcs |
| 54×54×54 | | 6191581 | 2/6 | pcs |
| 76,1×76,1×76,1 | | 620431.9 | 2/- | pcs |
| 88,9×88,9×88,9 | | 620432.1 | 2/- | pcs |
| 108×108×108 | | 620433.0 | 2/- | pcs |
| 139,7×139,7×139,7 | ** | 6310004 | 1 | pcs |
| 168,3×168,3×168,3 | ** | 6310014 | 1 | pcs |



té de réduction press

GROUPE : G



| Dimension | * | Code | Conditionnement | UM |
|-------------------|----|----------|-----------------|-----|
| 18×15×18 | | 6191361 | 10/60 | pcs |
| 22×15×22 | | 6191383 | 10/50 | pcs |
| 22×18×22 | | 6191394 | 10/50 | pcs |
| 28×15×28 | | 6191416 | 5/30 | pcs |
| 28×18×28 | | 6191427 | 10/30 | pcs |
| 28×22×28 | | 6191438 | 5/30 | pcs |
| 35×15×35 | | 6191451 | 5/20 | pcs |
| 35×18×35 | | 6191460 | 5/20 | pcs |
| 35×22×35 | | 6191471 | 5/20 | pcs |
| 35×28×35 | | 6191482 | 5/20 | pcs |
| 42×22×42 | | 6191504 | 4/12 | pcs |
| 42×28×42 | | 6191515 | 4/12 | pcs |
| 42×35×42 | | 6191526 | 4/12 | pcs |
| 54×22×54 | | 6191548 | 2/8 | pcs |
| 54×28×54 | | 6191559 | 2/8 | pcs |
| 54×35×54 | | 6191561 | 2/8 | pcs |
| 54×42×54 | | 6191570 | 2/8 | pcs |
| 76,1×22×76,1 | | 620434.1 | 2/- | pcs |
| 76,1×28×76,1 | | 620435.2 | 2/- | pcs |
| 76,1×35×76,1 | | 620436.3 | 2/- | pcs |
| 76,1×42×76,1 | | 620437.4 | 2/- | pcs |
| 76,1×54×76,1 | | 620438.5 | 2/- | pcs |
| 88,9×22×88,9 | | 620439.6 | 2/- | pcs |
| 88,9×28×88,9 | | 620440.7 | 2/- | pcs |
| 88,9×35×88,9 | | 620441.8 | 2/- | pcs |
| 88,9×42×88,9 | | 620442.9 | 2/- | pcs |
| 88,9×54×88,9 | | 620443.1 | 2/- | pcs |
| 88,9×76,1×88,9 | | 620444.0 | 2/- | pcs |
| 108×22×108 | | 620445.1 | 2/- | pcs |
| 108×28×108 | | 620446.2 | 2/- | pcs |
| 108×35×108 | | 620447.3 | 2/- | pcs |
| 108×42×108 | | 620448.4 | 2/- | pcs |
| 108×54×108 | | 620449.5 | 2/- | pcs |
| 108×76,1×108 | | 620450.6 | 2/- | pcs |
| 108×88,9×108 | | 620451.7 | 2/- | pcs |
| 139,7×76,1×139,7 | ** | 6310007 | 1 | pcs |
| 139,7×88,9×139,7 | ** | 6310006 | 1 | pcs |
| 139,7×108×139,7 | ** | 6310005 | 1 | pcs |
| 168,3×76,1×168,3 | ** | 6310018 | 1 | pcs |
| 168,3×88,9×168,3 | ** | 6310017 | 1 | pcs |
| 168,3×108×168,3 | ** | 6310016 | 1 | pcs |
| 168,3×139,7×168,3 | ** | 6310015 | 1 | pcs |

* sur commande - réalisation jusqu'à 4 semaines | ** disponibilité à définir individuellement | *** jusqu'à l'épuisement du stock

réduction mâle press

GROUPE : G

| Dimension | * | Code | Conditionnement | UM |
|-------------|----|----------|-----------------|-----|
| 18×18 | | 6191121 | 10/200 | pcs |
| 22×15 | | 6191130 | 10/140 | pcs |
| 22×18 | | 6191141 | 10/120 | pcs |
| 28×15 | | 6191152 | 10/70 | pcs |
| 28×18 | | 6191163 | 10/100 | pcs |
| 28×22 | | 6191174 | 10/80 | pcs |
| 35×15 | | 6192221 | 5/50 | pcs |
| 35×18 | | 6191185 | 5/50 | pcs |
| 35×22 | | 6191196 | 5/50 | pcs |
| 35×28 | | 6191207 | 5/60 | pcs |
| 42×15 | | 6192230 | 5/30 | pcs |
| 42×18 | | 6192241 | 5/30 | pcs |
| 42×22 | | 6191218 | 4/24 | pcs |
| 42×28 | | 6191229 | 4/24 | pcs |
| 42×35 | | 6191231 | 4/24 | pcs |
| 54×15 | | 6192252 | 4/16 | pcs |
| 54×18 | | 6192263 | 4/16 | pcs |
| 54×22 | | 6191240 | 4/16 | pcs |
| 54×28 | | 6191251 | 4/16 | pcs |
| 54×35 | | 6191262 | 4/16 | pcs |
| 54×42 | | 6191273 | 4/16 | pcs |
| 76,1×42 | | 620421.1 | 2/- | pcs |
| 76,1×54 | | 620422.0 | 2/- | pcs |
| 88,9×54 | | 620423.1 | 2/- | pcs |
| 88,9×76,1 | | 620424.2 | 2/- | pcs |
| 108×54 | | 620425.3 | 2/- | pcs |
| 108×76,1 | | 620426.4 | 2/- | pcs |
| 108×88,9 | | 620427.5 | 2/- | pcs |
| 139,7×88,9 | ** | 6310009 | 1 | pcs |
| 139,7×108 | ** | 6310008 | 1 | pcs |
| 168,3×88,9 | ** | 6310021 | 1 | pcs |
| 168,3×108 | ** | 6310020 | 1 | pcs |
| 168,3×139,7 | ** | 6310019 | 1 | pcs |



coude mâle press

GROUPE : G

| Dimension | * | Code | Conditionnement | UM |
|-----------|---|---------|-----------------|-----|
| 15×R1/2 | | 6190877 | 10/80 | pcs |
| 18×R1/2 | | 6190888 | 10/80 | pcs |
| 22×R3/4 | | 6190899 | 10/60 | pcs |
| 28×R1 | | 6190901 | 10/30 | pcs |
| 35×R11/4 | | 6190910 | 5/20 | pcs |
| 42×R11/2 | | 6190921 | 2/16 | pcs |
| 54×R2 | | 6190932 | 2/8 | pcs |



* sur commande - réalisation jusqu'à 4 semaines | ** disponibilité à définir individuellement | *** jusqu'à l'épuisement du stock

coude femelle press

GROUPE : G

| Dimension | * | Code | Conditionnement | UM |
|-----------|---|---------|-----------------|-----|
| 15×Rp½ | | 6190822 | 10/80 | pcs |
| 18×Rp½ | | 6190833 | 10/90 | pcs |
| 22×Rp½ | | 6198456 | 10/50 | pcs |
| 22×Rp¾ | | 6190844 | 10/50 | pcs |
| 28×Rp½ | | 6198467 | 10/30 | pcs |
| 28×Rp¾ | | 6198478 | 10/30 | pcs |
| 28×Rp1 | | 6190855 | 10/30 | pcs |
| 35×Rp1½ | | 6198489 | 5/10 | pcs |
| 35×Rp¾ | | 6198491 | 5/10 | pcs |
| 35×Rp1 | | 6198500 | 5/10 | pcs |
| 35×Rp1¼ | | 6190866 | 5/10 | pcs |



coude femelle press court

GROUPE : G

| Dimension | * | Code | Conditionnement | UM |
|--------------|---|---------|-----------------|-----|
| 15×Rp½ court | | 6192274 | 10/40 | pcs |



té femelle press

GROUPE : G

| Dimension | * | Code | Conditionnement | UM |
|---------------|---|----------|-----------------|-----|
| 15×Rp½×15 | | 6191592 | 10/70 | pcs |
| 18×Rp½×18 | | 6191603 | 10/50 | pcs |
| 18×Rp¾×18 | | 6191614 | 10/50 | pcs |
| 22×Rp½×22 | | 6191625 | 10/40 | pcs |
| 22×Rp¾×22 | | 6191636 | 10/40 | pcs |
| 28×Rp½×28 | | 6191647 | 5/30 | pcs |
| 28×Rp¾×28 | | 6191658 | 10/30 | pcs |
| 28×Rp1×28 | | 6198599 | 10/30 | pcs |
| 35×Rp½×35 | | 6191669 | 5/20 | pcs |
| 35×Rp¾×35 | | 6191671 | 5/20 | pcs |
| 35×Rp1×35 | | 6198601 | 10/20 | pcs |
| 42×Rp½×42 | | 6191680 | 4/16 | pcs |
| 42×Rp¾×42 | | 6191691 | 4/12 | pcs |
| 42×Rp1×42 | | 6198610 | 4/16 | pcs |
| 54×Rp½×54 | | 6191702 | 2/8 | pcs |
| 54×Rp¾×54 | | 6191724 | 2/8 | pcs |
| 54×Rp1×54 | | 6198621 | 2/6 | pcs |
| 54×Rp2×54 | | 6191713 | 2/6 | pcs |
| 76,1×Rp¾×76,1 | | 620452.8 | 2/- | pcs |
| 76,1×Rp2×76,1 | | 620455.0 | 2/- | pcs |
| 88,9×Rp¾×88,9 | | 620453.9 | 2/- | pcs |
| 88,9×Rp2×88,9 | | 620456.1 | 2/- | pcs |
| 108×Rp¾×108 | | 620454.1 | 2/- | pcs |
| 108×Rp2×108 | | 620457.2 | 2/- | pcs |



* sur commande – réalisation jusqu'à 4 semaines | ** disponibilité à définir individuellement | *** jusqu'à l'épuisement du stock

raccordement du robinet avec oreilles press - court

GROUPE : G

| Dimension | * | Code | Conditionnement | UM |
|-----------|---|---------|-----------------|-----|
| 15×Rp½ | | 6191801 | 10/90 | pcs |
| 18×Rp½ | | 6191812 | 10/90 | pcs |
| 22×Rp¾ | | 6191823 | 10/50 | pcs |



raccordement du robinet avec oreilles press - long

GROUPE : G

| Dimension | * | Code | Conditionnement | UM |
|-----------|---|---------|-----------------|-----|
| 15×Rp½ | | 6191999 | 20/40 | pcs |
| 18×Rp½ | | 6192001 | 20/40 | pcs |
| 22×Rp¾ | | 6192010 | 10/40 | pcs |



bouchon press

GROUPE : G

| Dimension | * | Code | Conditionnement | UM |
|-----------|---|----------|-----------------|-----|
| 15 | | 6191011 | 20/80 | pcs |
| 18 | | 6191020 | 20/300 | pcs |
| 22 | | 6191031 | 10/150 | pcs |
| 28 | | 6191042 | 10/130 | pcs |
| 35 | | 6191053 | 5/75 | pcs |
| 42 | | 6191064 | 4/48 | pcs |
| 54 | | 6191075 | 4/24 | pcs |
| 76,1 | | 620418.7 | 4/- | pcs |
| 88,9 | | 620419.8 | 4/- | pcs |
| 108 | | 620420.9 | 4/- | pcs |



by-pass

GROUPE : G

| Dimension | * | Code | Conditionnement | UM |
|-----------|---|---------|-----------------|-----|
| 15×15 | | 6191086 | 10/80 | pcs |
| 18×18 | | 6191097 | 10/50 | pcs |
| 22×22 | | 6191108 | 10/50 | pcs |
| 28×28 | | 6191119 | 10/20 | pcs |



arc 15°

GROUPE : G

| Dimension | * | Code | Conditionnement | UM |
|-----------|---|---------|-----------------|-----|
| 28×28 | | 6190008 | 10/40 | pcs |
| 35×35 | | 6190019 | 5/15 | pcs |
| 42×42 | | 6191834 | 2/20 | pcs |
| 54×54 | | 6191845 | 2/10 | pcs |



arc 30°

GROUPE : G

| Dimension | * | Code | Conditionnement | UM |
|-----------|---|---------|-----------------|-----|
| 28×28 | | 6190021 | 10/40 | pcs |
| 35×35 | | 6190030 | 4/12 | pcs |
| 42×42 | | 6191856 | 2/20 | pcs |
| 54×54 | | 6191867 | 2/8 | pcs |



* sur commande - réalisation jusqu'à 4 semaines | ** disponibilité à définir individuellement | *** jusqu'à l'épuisement du stock

arc 60°

GROUPE : G

| Dimension | * | Code | Conditionnement | UM |
|-----------|---|---------|-----------------|-----|
| 28×28 | | 6190184 | 5/30 | pcs |
| 35×35 | | 6190195 | 4/12 | pcs |
| 42×42 | | 6191878 | 5/5 | pcs |
| 54×54 | | 6191889 | 2/6 | pcs |



arc 90°

GROUPE : G

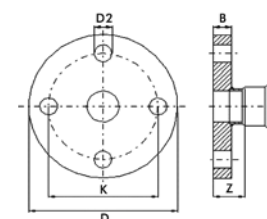
| Dimension | * | Code | Conditionnement | UM |
|-----------|---|---------|-----------------|-----|
| 15×15 | | 6190272 | 10/70 | pcs |
| 18×18 | | 6190283 | 10/50 | pcs |
| 22×22 | | 6190294 | 10/30 | pcs |
| 28×28 | | 6190305 | 5/20 | pcs |
| 35×35 | | 6190316 | 4/8 | pcs |
| 42×42 | | 6190327 | 2/4 | pcs |
| 54×54 | | 6190338 | 2/2 | pcs |



bride press PN16

GROUPE : G

| Dimension | * | Code | Conditionnement | UM |
|-----------|----|----------|-----------------|-----|
| 15 | | 6190756 | 1/15 | pcs |
| 18 | | 6190767 | 1/15 | pcs |
| 22 | | 6190778 | 1/12 | pcs |
| 28 | | 6190789 | 1/12 | pcs |
| 35 | | 6190791 | 1/6 | pcs |
| 42 | | 6190800 | 1/4 | pcs |
| 54 | | 6190811 | 1/2 | pcs |
| 76,1 | | 620412.1 | 4/- | pcs |
| 88,9 | | 620413.2 | 2/- | pcs |
| 108 | | 620414.3 | 2/- | pcs |
| 139,7 | ** | 6310010 | 1 | pcs |
| 168,3 | ** | 6310022 | 1 | pcs |



| Code | Z | D | D2 | K | B |
|----------|------|-----|----|-----|----|
| 6190756 | 34 | 95 | 14 | 65 | 11 |
| 6190767 | 40 | 95 | 14 | 65 | 11 |
| 6190778 | 42,5 | 105 | 14 | 75 | 12 |
| 6190789 | 48 | 115 | 14 | 85 | 14 |
| 6190791 | 53 | 140 | 18 | 100 | 15 |
| 6190800 | 61 | 150 | 18 | 110 | 16 |
| 6190811 | 77 | 165 | 18 | 125 | 18 |
| 620412.1 | 71 | 185 | 18 | 145 | 18 |
| 620413.2 | 84 | 200 | 18 | 160 | 20 |
| 620414.3 | 90 | 220 | 18 | 180 | 20 |
| 6310010 | 46 | 250 | 18 | 210 | 25 |
| 6310022 | 53 | 285 | 22 | 240 | 26 |

* sur commande – réalisation jusqu'à 4 semaines | ** disponibilité à définir individuellement | *** jusqu'à l'épuisement du stock

douille bridé press

GROUPE : G

| Dimension | * | Code | Conditionnement | UM |
|-----------|---|---------|-----------------|-----|
| 15×1¼ | | 6191891 | 20/100 | pcs |
| 15×1½ | | 6191900 | 20/100 | pcs |
| 18×1¼ | | 6191911 | 20/100 | pcs |
| 18×1½ | | 6191922 | 20/100 | pcs |
| 22×1¼ | | 6191933 | 20/80 | pcs |
| 22×1½ | | 6191944 | 20/80 | pcs |
| 28×1½ | | 6191955 | 20/80 | pcs |
| 35×2 | | 6191966 | 10/30 | pcs |
| 42×2¼ | | 6191977 | 10/30 | pcs |
| 54×2¾ | | 6191988 | 5/20 | pcs |



joint torique LBP EPDM

GROUPE : I

| Dimension | * | Code | Conditionnement | UM |
|-----------|---|---------|-----------------|-----|
| 15 | | 6222216 | 20/600 | pcs |
| 18 | | 6222227 | 20/500 | pcs |
| 22 | | 6222238 | 20/500 | pcs |
| 28 | | 6222249 | 20/400 | pcs |
| 35 | | 6222251 | 20/400 | pcs |
| 42 | | 6222260 | 20/300 | pcs |
| 54 | | 6222271 | 20/300 | pcs |

Nota : Les joints toriques LBP EPDM peuvent être utilisés dans le Système KAN-therm Steel et Inox.



joint torique

GROUPE : I

| Dimension | * | Code | Conditionnement | UM |
|-----------|---|---------|-----------------|-----|
| 15 | | 6119401 | 20/600 | pcs |
| 18 | | 6119410 | 20/500 | pcs |
| 22 | | 6119421 | 20/500 | pcs |
| 28 | | 6119432 | 20/400 | pcs |
| 35 | | 6119443 | 20/400 | pcs |
| 42 | | 6119454 | 20/300 | pcs |
| 54 | | 6119465 | 20/300 | pcs |

Nota : Les joints toriques LBP FPM/Viton peuvent être utilisés dans le Système KAN-therm Steel et Inox.
Nota : Ne jamais utiliser pour les installations d'eau.



joint torique EPDM

GROUPE : I

| Dimension | * | Code | Conditionnement | UM |
|-----------|----|----------|-----------------|-----|
| 76,1 | | 620801.5 | 5/100 | pcs |
| 88,9 | | 620802.6 | 5/100 | pcs |
| 108 | | 620803.7 | 5/50 | pcs |
| 139,7 | ** | 620804.8 | 1 | pcs |
| 168,3 | ** | 620805.9 | 1 | pcs |



joint torique FPM Viton

GROUPE : I

| Dimension | * | Code | Conditionnement | UM |
|-----------|----|----------|-----------------|-----|
| 76,1 | | 611937.7 | 5/100 | pcs |
| 88,9 | | 611938.8 | 5/100 | pcs |
| 108 | | 611939.9 | 5/50 | pcs |
| 139,7 | ** | 620806.0 | 1 | pcs |
| 168,3 | ** | 620806.1 | 1 | pcs |

Nota : Ne jamais utiliser pour les installations d'eau.



joint torique Viton gris LBP

GROUPE : I

| Dimension | * | Code | Conditionnement | UM |
|-----------|---|---------|-----------------|-----|
| 15 | | 6119784 | 20/600 | pcs |
| 18 | | 6119795 | 20/500 | pcs |
| 22 | | 6119806 | 20/500 | pcs |
| 28 | | 6119817 | 20/400 | pcs |
| 35 | | 6119828 | 20/400 | pcs |
| 42 | | 6119839 | 20/300 | pcs |
| 54 | | 6119841 | 20/300 | pcs |

Nota : à utiliser pour une installation de vapeur d'eau



Outils d'assemblage Inox

coupe-tube à molette

GROUPE : K

| Dimension | * | Code | Conditionnement | UM |
|-----------|---|--------|-----------------|-----|
| 12-54 mm | | 113000 | au choix | pcs |
| 35-108 mm | | 113100 | au choix | pcs |



molette tranchant pour un coupe-tube

GROUPE : K

| | * | Code | Conditionnement | UM |
|--|---|--------|-----------------|-----|
| | | 341614 | au choix | pcs |



machine coupe-tubes en acier

GROUPE : K

| Dimension | * | Code | Conditionnement | UM |
|-----------|---|--------|-----------------|-----|
| 22-108 mm | | 845000 | 1 | pcs |



molette tranchant pour coupe-tube électrique pour les tubes Cu/Inox - élément de service

GROUPE : K

| | * | Code | Conditionnement | UM |
|--|---|--------|-----------------|-----|
| | | 845050 | au choix | pcs |



machine coupe-tubes en acier

GROUPE : K

| Dimension | * | Code | Conditionnement | UM |
|----------------------------|---|--------|-----------------|-----|
| 108-169 mm | * | 845004 | 1 | pcs |
| support du tube 108-169 mm | * | 845220 | 1 | pcs |



* sur commande - réalisation jusqu'à 4 semaines | ** disponibilité à définir individuellement | *** jusqu'à l'épuisement du stock

chanfreineuse avec un support perceuse

GROUPE : K

| Dimension | * | Code | Conditionnement | UM |
|-----------|---|--------|-----------------|-----|
| 12-54 mm | | 113835 | au choix | pcs |



sertisseuse électrique 230V - Power Press E Basic Pack

GROUPE : K

| Dimension | * | Code | Conditionnement | UM |
|-----------|---|--------|-----------------|-----|
| 12-54 mm | | ZAPR01 | au choix | pcs |



sertisseuse sur batterie - Aku Press

GROUPE : K

| Dimension | * | Code | Conditionnement | UM |
|-----------|---|--------|-----------------|-----|
| 12-54 mm | | ZAPRAK | au choix | pcs |



mâchoires pour les sertisseuses Power et Aku Press

GROUPE : K

| Dimension | * | Code | Conditionnement | UM |
|-----------|---|--------|-----------------|-----|
| 15 | | 570110 | au choix | pcs |
| 18 | | 570120 | au choix | pcs |
| 22 | | 570130 | au choix | pcs |
| 28 | | 570140 | au choix | pcs |
| 35 | | 570150 | au choix | pcs |
| 42 | | 570160 | au choix | pcs |
| 54 | | 570170 | au choix | pcs |



sertisseuse sur batterie UAP100

GROUPE : K

| Dimension | * | Code | Conditionnement | UM |
|-------------|---|--------|-----------------|-----|
| 76,1-108 mm | | UAP100 | au choix | pcs |



* sur commande - réalisation jusqu'à 4 semaines | ** disponibilité à définir individuellement | *** jusqu'à l'épuisement du stock

mâchoires pour sertisseuse UAP100

GROUPE : K

| Dimension | * | Code | Conditionnement | UM |
|-----------|---|--------|-----------------|-----|
| 76,1 | | BP761M | au choix | pcs |
| 88,9 | | BP889M | au choix | pcs |
| 108 | | BP108M | au choix | pcs |



sertisseuse ECO 301

GROUPE : K

| | * | Code | Conditionnement | UM |
|--|---|----------|-----------------|-----|
| | | 620570.5 | 1 | pcs |



mâchoire pour sertisseuse ECO 301

GROUPE : K

| Dimension | * | Code | Conditionnement | UM |
|-----------|---|----------|-----------------|-----|
| 15 | | 620573.8 | 1 | pcs |
| 18 | | 620574.9 | 1 | pcs |
| 22 | | 620575.1 | 1 | pcs |
| 28 | | 620576.0 | 1 | pcs |



mâchoire HP Snap On pour sertisseuse ECO 301

GROUPE : K

| Dimension | * | Code | Conditionnement | UM |
|-----------|---|----------|-----------------|-----|
| 35 | | 634106.0 | 1 | pcs |
| 42 | | 634107.1 | 1 | pcs |
| 54 | | 634108.2 | 1 | pcs |



Nota :
Mâchoires pour les diamètres 35 - 54 mm à utiliser avec un adaptateur ZB 303.

adaptateur ZB303 pour sertisseuse ECO301

GROUPE : K

| Dimension | * | Code | Conditionnement | UM |
|-----------|---|----------|-----------------|-----|
| 35-42-54 | | 634111.5 | 1 | pcs |



sertisseuse sur batterie ACO 401

GROUPE : K

| Dimension | * | Code | Conditionnement | UM |
|-----------|---|----------|-----------------|-----|
| 76,1-168 | | 634008.1 | 1 | pcs |



mâchoire HP pour sertisseuse ACO 401

GROUPE : K

| Dimension | * | Code | Conditionnement | UM |
|-----------|---|----------|-----------------|-----|
| 76,1 | | 634009.2 | 1 | pcs |
| 88,9 | | 634010.3 | 1 | pcs |
| 108 | | 634011.4 | 1 | pcs |
| 139,7 | | BF139 | 1 | pcs |
| 168,3 | | BF168 | 1 | pcs |



* sur commande - réalisation jusqu'à 4 semaines | ** disponibilité à définir individuellement | *** jusqu'à l'épuisement du stock