

Ø 12-168,3 mm



SYSTÈME **KAN-therm**

Inox

FR 10/2017

Matériau noble,  
Giga possibilités



LA TECHNOLOGIE DU SUCCÈS



ISO 9001

# Systeme **KAN-therm** Inox – assortiment gamme

## tube en acier inox – 1.4404 – empilé 6 m

GRUPE : H

Dimension	Nouveau code	*	Code	Packing	UM
12×1,0	1629194065	**	6118046	6/624	m
15×1,0	1629194001		611791.4	6/840	m
18×1,0	1629194002		611792.5	6/450	m
22×1,2	1629194003		611793.6	6/360	m
28×1,2	1629194004		611794.7	6/300	m
35×1,5	1629194005		611795.8	6/180	m
42×1,5	1629194006		611796.9	6/150	m
54×1,5	1629194007		611797.1	6/90	m
76,1×2	1629194008		611798.0	6/168	m
88,9×2	1629194009		611799.1	6/136	m
108×2	1629194000		611800.2	6/108	m
139,7×2,0	1629194035	**	6310100	6/108	m
168,3×2,0	1629194036	**	6310101	6/84	m



## tube en acier inox – 1.4521 – empilé 6 m

GRUPE : H

Dimension	Nouveau code	*	Code	Packing	UM
15×1,0	1629194021		6221506	6/840	m
18×1,0	1629194023		6221807	6/450	m
22×1,2	1629194025		6222207	6/360	m
28×1,2	1629194027		6222808	6/300	m
35×1,5	1629194029		6223510	6/180	m
42×1,5	1629194031		6224212	6/150	m
54×1,5	1629194033		6225412	6/90	m



## raccord à filet mâle press

GRUPE : G

Dimension	Nouveau code	*	Code	Packing	UM
12×R $\frac{3}{8}$	1609045042		6198918	10/200	pc
12×R $\frac{1}{2}$	1609045041		6198929	10/200	pc
15×R $\frac{1}{2}$	1609045004		6190580	10/200	pc
15×R $\frac{3}{4}$	1609045005		6190591	10/80	pc
18×R $\frac{1}{2}$	1609045006		6190602	10/160	pc
18×R $\frac{3}{4}$	1609045007		6190613	10/100	pc
22×R $\frac{1}{2}$	1609045009		6190635	10/70	pc
22×R $\frac{3}{4}$	1609045010		6190646	10/100	pc
22×R1	1609045008		6190624	10/60	pc
28×R $\frac{3}{4}$	1609045013		6190679	10/50	pc
28×R1	1609045012		6190657	10/60	pc
28×R1 $\frac{1}{4}$	1609045011		6190668	10/30	pc
35×R1	1609045015		6190681	10/40	pc
35×R1 $\frac{1}{4}$	1609045016		6190701	5/40	pc
35×R1 $\frac{1}{2}$	1609045014		6190690	10/20	pc
42×R1 $\frac{1}{4}$	1609045018		6190723	4/12	pc
42×R1 $\frac{1}{2}$	1609045017		6190712	4/24	pc
54×R1 $\frac{1}{2}$	1609045019		6190734	4/16	pc
54×R2	1609045020		6190745	4/12	pc
76,1×R2 $\frac{1}{2}$	1609045002		620475.9	2	pc
88,9×R3	1609045003		620476.1	2	pc



\* sur commande – temps de réalisation jusqu'à 4 semaines | \*\* disponibilité à définir individuellement | \*\*\* jusqu'à épuisement des stocks

### raccord-union à filet mâle press

GRUPE : G

Dimension	Nouveau code	*	Code	Packing	UM
15×R½	1609272000		6192120	2/50	pc
15×R¾	1609272011		6192131	2/60	pc
18×R½	1609272012		6192142	2/60	pc
18×R¾	1609272003		6192153	2/60	pc
22×R½	1609272005		6192164	2/40	pc
22×R¾	1609272013		6192175	2/40	pc
22×R1	1609272004		6192186	2/30	pc
28×R1	1609272014		6192197	2/30	pc
35×R1¼	1609272015		6192208	2/16	pc
42×R1½	1609272009		6192219	2/12	pc
54×R2	1609272016		6192296	2/4	pc



### raccord à filet femelle press

GRUPE : G

Dimension	Nouveau code	*	Code	Packing	UM
12×Rp¾	1609042026		6198931	10/130	pc
12×Rp½	1609042025		6198940	10/130	pc
15×Rp½	1609042000		6190415	10/130	pc
15×Rp¾	1609042001		6190426	10/90	pc
18×Rp½	1609042002		6190437	10/120	pc
18×Rp¾	1609042003		6190448	10/80	pc
22×Rp½	1609042005		6190461	10/100	pc
22×Rp¾	1609042006		6190470	10/100	pc
22×Rp1	1609042004		6190459	10/60	pc
28×Rp½	1609042027		6193308	10/40	pc
28×Rp¾	1609042009		6190503	10/40	pc
28×Rp1	1609042007		6190481	10/60	pc
28×Rp1¼	1609042008		6190492	10/30	pc
35×Rp1	1609042012		6190514	10/20	pc
35×Rp1¼	1609042011		6190536	10/30	pc
35×Rp1½	1609042010		6190525	10/20	pc
42×Rp1¼	1609042014		6190558	4/12	pc
42×Rp1½	1609042013		6190547	4/24	pc
54×Rp1½	1609042015		6190569	4/12	pc
54×Rp2	1609042016		6190571	4/12	pc



### raccord-union à filet femelle press

GRUPE : G

Dimension	Nouveau code	*	Code	Packing	UM
15×Rp½	1609271000		6192021	2/60	pc
15×Rp¾	1609271001		6192032	2/40	pc
18×Rp½	1609271002		6192043	2/40	pc
18×Rp¾	1609271003		6192054	2/40	pc
22×Rp¾	1609271010		6192065	2/40	pc
22×Rp1	1609271004		6192076	2/30	pc
28×Rp1	1609271011		6192087	2/26	pc
35×Rp1¼	1609271012		6192098	1/20	pc
42×Rp1½	1609271013		6192109	2/8	pc
54×Rp2	1609271009		6192111	2/4	pc



\* sur commande – temps de réalisation jusqu'à 4 semaines | \*\* disponibilité à définir individuellement | \*\*\* jusqu'à épuisement des stocks

**raccord-union à filet femelle avec un joint d'étanchéité plat, press** **GROUPE : G**

Dimension	Nouveau code	*	Code	Packing	UM
15×G¾"	1609271014		6191735	10/120	pc
18×G¾"	1609271015		6191746	10/100	pc
22×G1"	1609271016		6191757	10/60	pc
28×G1¼"	1609271017		6191768	10/40	pc
35×G1½"	1609271018		6191779	4/32	pc
42×G1¾"	1609271019		6191781	4/12	pc
54×G2⅝"	1609271020		6191790	4/8	pc



**manchon press×press** **GROUPE : G**

Dimension	Nouveau code	*	Code	Packing	UM
12×12	1609245002	**	6198874	10/140	pc
15×15	1609245003		6190943	10/140	pc
18×18	1609245004		6190954	10/140	pc
22×22	1609245012		6190965	10/80	pc
28×28	1609245013		6190976	10/60	pc
35×35	1609245014		6190987	5/40	pc
42×42	1609245015		6190998	4/24	pc
54×54	1609245016		6191009	4/16	pc
76,1×76,1	1609245010		620415.4	4	pc
88,9×88,9	1609245011		620416.5	4	pc
108×108	1609245000		620417.6	4	pc
139,7×139,7	1609245017	**	6310001	1	pc
168,3×168,3	1609245018	**	6310011	1	pc



**rallonge press** **GROUPE : G**

Dimension	Nouveau code	*	Code	Packing	UM
15×15	1609080001		6191284	10/140	pc
18×18	1609080002		6191295	10/100	pc
22×22	1609080003		6191306	10/60	pc
28×28	1609080004		6191317	10/40	pc
35×35	1609080005		6191328	5/20	pc
42×42	1609080010		6191339	4/16	pc
54×54	1609080007		6191341	2/8	pc
76,1×76,1	1609080008		620428.6	2	pc
88,9×88,9	1609080009		620429.7	2	pc
108×108	1609080000		620430.8	2	pc



\* sur commande – temps de réalisation jusqu'à 4 semaines | \*\* disponibilité à définir individuellement | \*\*\* jusqu'à épuisement des stocks

### coude press

GRUPE : G

Dimension	Nouveau code	*	Code	Packing	UM
12×12	1609068149	**	6198885	10/150	pc
15×15	1609068150		6190206	10/150	pc
18×18	1609068151		6190217	10/90	pc
22×22	1609068152		6190228	10/60	pc
28×28	1609068115		6190239	5/30	pc
35×35	1609068153		6190241	5/20	pc
42×42	1609068154		6190250	2/8	pc
54×54	1609068155		6190261	2/8	pc
76,1×76,1	1609068125		6230004	2	pc
88,9×88,9	1609068128		6230015	2	pc
108×108	1609068107		6230026	1	pc
139,7×139,7	1609068156	**	6310002	1	pc
168,3×168,3	1609068157	**	6310012	1	pc



### coude nipple press

GRUPE : G

Dimension	Nouveau code	*	Code	Packing	UM
12×12	1609068142		6198896	10/120	pc
15×15	1609068143		6190349	10/120	pc
18×18	1609068144		6190351	10/60	pc
22×22	1609068133		6190360	5/60	pc
28×28	1609068145		6190371	5/30	pc
35×35	1609068146		6190382	5/10	pc
42×42	1609068147		6190393	2/8	pc
54×54	1609068148		6190404	2/6	pc
76,1×76,1	1609068139		6230037	1	pc
88,9×88,9	1609068141		6230048	1	pc
108×108	1609068130		6230059	1	pc



### coude 45° press

GRUPE : G

Dimension	Nouveau code	*	Code	Packing	UM
15×15	1609068079		6190041	10/150	pc
18×18	1609068080		6190052	10/120	pc
22×22	1609068051		6190063	10/70	pc
28×28	1609068052		6190074	10/40	pc
35×35	1609068081		6190085	5/25	pc
42×42	1609068082		6190096	2/16	pc
54×54	1609068083		6190107	2/8	pc
76,1×76,1	1609068057		6230061	2	pc
88,9×88,9	1609068059		6230070	2	pc
108×108	1609068048		6230081	2	pc
139,7×139,7	1609068084	**	6310003	1	pc
168,3×168,3	1609068085	**	6310013	1	pc



## coude nipple 45° press

GROUPE : G

Dimension	Nouveau code	*	Code	Packing	UM	
15×15	1609068073		6190118	10/150	pc	
18×18	1609068074		6190129	10/120	pc	
22×22	1609068075		6190131	10/60	pc	
28×28	1609068076		6190140	10/40	pc	
35×35	1609068066		6190151	5/25	pc	
42×42	1609068077		6190162	4/16	pc	
54×54	1609068078		6190173	2/8	pc	
76,1×76,1	1609068070		6230092	2	pc	
88,9×88,9	1609068072		6230103	2	pc	
108×108	1609068061		6230114	2	pc	



## té press

GROUPE : G

Dimension	Nouveau code	*	Code	Packing	UM	
12×12×12	1609257045	**	6198907	10/80	pc	
15×15×15	1609257002		6191350	10/80	pc	
18×18×18	1609257046		6191372	10/40	pc	
22×22×22	1609257005		6191405	10/40	pc	
28×28×28	1609257047		6191449	5/25	pc	
35×35×35	1609257048		6191493	5/15	pc	
42×42×42	1609257049		6191537	4/8	pc	
54×54×54	1609257050		6191581	2/6	pc	
76,1×76,1×76,1	1609257010		620431.9	2	pc	
88,9×88,9×88,9	1609257011		620432.1	2	pc	
108×108×108	1609257000		620433.0	2	pc	
139,7×139,7×139,7	1609257001	**	6310004	1	pc	
168,3×168,3×168,3	1609257003	**	6310014	1	pc	



## té de réduction press

GRUPE : G

Dimension	Nouveau code	*	Code	Packing	UM
18×15×18	1609260014		6191361	10/60	pc
22×15×22	1609260046		6191383	10/50	pc
22×18×22	1609260047		6191394	10/50	pc
28×15×28	1609260048		6191416	5/30	pc
28×18×28	1609260049		6191427	10/30	pc
28×22×28	1609260050		6191438	5/30	pc
35×15×35	1609260020		6191451	5/20	pc
35×18×35	1609260021		6191460	5/20	pc
35×22×35	1609260022		6191471	5/20	pc
35×28×35	1609260051		6191482	5/20	pc
42×22×42	1609260024		6191504	4/12	pc
42×28×42	1609260052		6191515	4/12	pc
42×35×42	1609260053		6191526	4/12	pc
54×22×54	1609260054		6191548	2/8	pc
54×28×54	1609260030		6191559	2/8	pc
54×35×54	1609260055		6191561	2/8	pc
54×42×54	1609260032		6191570	2/8	pc
76,1×22×76,1	1609260035		620434.1	2	pc
76,1×28×76,1	1609260036		620435.2	2	pc
76,1×35×76,1	1609260037		620436.3	2	pc
76,1×42×76,1	1609260038		620437.4	2	pc
76,1×54×76,1	1609260039		620438.5	2	pc
88,9×22×88,9	1609260040		620439.6	2	pc
88,9×28×88,9	1609260041		620440.7	2	pc
88,9×35×88,9	1609260042		620441.8	2	pc
88,9×42×88,9	1609260043		620442.9	2	pc
88,9×54×88,9	1609260044		620443.1	2	pc
88,9×76,1×88,9	1609260045		620444.0	2	pc
108×22×108	1609260000		620445.1	2	pc
108×28×108	1609260001		620446.2	2	pc
108×35×108	1609260002		620447.3	2	pc
108×42×108	1609260003		620448.4	2	pc
108×54×108	1609260004		620449.5	2	pc
108×76,1×108	1609260005		620450.6	2	pc
108×88,9×108	1609260006		620451.7	2	pc
139,7×76,1×139,7	1609260008	**	6310007	1	pc
139,7×88,9×139,7	1609260009	**	6310006	1	pc
139,7×108×139,7	1609260007	**	6310005	1	pc
168,3×76,1×168,3	1609260012	**	6310018	1	pc
168,3×88,9×168,3	1609260013	**	6310017	1	pc
168,3×108×168,3	1609260010	**	6310016	1	pc
168,3×139,7×168,3	1609260011	**	6310015	1	pc



\* sur commande – temps de réalisation jusqu'à 4 semaines | \*\* disponibilité à définir individuellement | \*\*\* jusqu'à épuisement des stocks

## réduction à nipple press

GRUPE : G

Dimension	Nouveau code	*	Code	Packing	UM
12×15	1609220000	**	6198951	10/200	pc
18×15	1609221003		6191121	10/200	pc
22×15	1609221023		6191130	10/140	pc
22×18	1609221024		6191141	10/120	pc
28×15	1609221025		6191152	10/70	pc
28×18	1609221007		6191163	10/100	pc
28×22	1609221026		6191174	10/80	pc
35×15	1609221027		6192221	5/50	pc
35×18	1609221028		6191185	5/50	pc
35×22	1609221029		6191196	5/50	pc
35×28	1609221030		6191207	5/60	pc
42×15	1609221031		6192230	5/30	pc
42×18	1609221032		6192241	5/30	pc
42×22	1609221033		6191218	4/24	pc
42×28	1609221034		6191229	4/24	pc
42×35	1609221035		6191231	4/24	pc
54×15	1609221036		6192252	4/16	pc
54×18	1609221037		6192263	4/16	pc
54×22	1609221015		6191240	4/16	pc
54×28	1609221016		6191251	4/16	pc
54×35	1609221038		6191262	4/16	pc
54×42	1609221039		6191273	4/16	pc
76,1×42	1609221019		620421.1	2	pc
76,1×54	1609221020		620422.0	4	pc
88,9×54	1609221021		620423.1	2	pc
88,9×76,1	1609221022		620424.2	2	pc
108×54	1609221000		620425.3	2	pc
108×76,1	1609221001		620426.4	2	pc
108×88,9	1609221002		620427.5	2	pc
139,7×88,9	1609221041	**	6310009	1	pc
139,7×108	1609221040	**	6310008	1	pc
168,3×88,9	1609221044	**	6310021	1	pc
168,3×108	1609221042	**	6310020	1	pc
168,3×139,7	1609221043	**	6310019	1	pc



## coude à filet mâle press

GRUPE : G

Dimension	Nouveau code	*	Code	Packing	UM
15×R½	1609070000		6190877	10/80	pc
18×R½	1609070002		6190888	10/80	pc
22×R¾	1609070004		6190899	10/60	pc
28×R1	1609070005		6190901	10/30	pc
35×R1¼	1609070006		6190910	5/20	pc
42×R1½	1609070009		6190921	2/16	pc
54×R2	1609070010		6190932	2/8	pc



\* sur commande – temps de réalisation jusqu'à 4 semaines | \*\* disponibilité à définir individuellement | \*\*\* jusqu'à épuisement des stocks



### coude à filet femelle press

GRUPE : G

Dimension	Nouveau code	*	Code	Packing	UM
15×Rp½	1609068000		6190822	10/80	pc
18×Rp½	1609068001		6190833	10/90	pc
22×Rp½	1609068003		6198456	10/50	pc
22×Rp¾	1609068002		6190844	10/50	pc
28×Rp½	1609068009		6198467	10/30	pc
28×Rp¾	1609068005		6198478	10/30	pc
28×Rp1	1609068008		6190855	10/30	pc
35×Rp½	1609068011		6198489	5/10	pc
35×Rp¾	1609068007		6198491	5/10	pc
35×Rp1	1609068010		6198500	5/10	pc
35×Rp1¼	1609068012		6190866	5/10	pc



### coude nipple à filet femelle

GRUPE : G

Dimension	Nouveau code	*	Code	Packing	UM
15×Rp½ court	1609068013		6192274	10/40	pc



### té à filet femelle press

GRUPE : G

Dimension	Nouveau code	*	Code	Packing	UM
15×Rp½×15	1609257014		6191592	10/70	pc
18×Rp½×18	1609257015		6191603	10/50	pc
18×Rp¾×18	1609257016		6191614	10/50	pc
22×Rp½×22	1609257017		6191625	10/40	pc
22×Rp¾×22	1609257018		6191636	10/40	pc
28×Rp½×28	1609257038		6191647	5/30	pc
28×Rp¾×28	1609257039		6191658	10/30	pc
28×Rp1×28	1609257019		6198599	10/30	pc
35×Rp½×35	1609257040		6191669	5/20	pc
35×Rp¾×35	1609257041		6191671	5/20	pc
35×Rp1×35	1609257022		6198601	10/20	pc
42×Rp½×42	1609257027		6191680	4/16	pc
42×Rp¾×42	1609257042		6191691	4/12	pc
42×Rp1×42	1609257026		6198610	4/16	pc
54×Rp½×54	1609257031		6191702	2/8	pc
54×Rp¾×54	1609257044		6191724	2/8	pc
54×Rp1×54	1609257030		6198621	2/6	pc
54×Rp2×54	1609257043		6191713	2/6	pc
76,1×Rp¾×76,1	1609257035		620452.8	2	pc
76,1×Rp2×76,1	1609257034		620455.0	2	pc
88,9×Rp¾×88,9	1609257037		620453.9	2	pc
88,9×Rp2×88,9	1609257036		620456.1	2	pc
108×Rp¾×108	1609257013		620454.1	2	pc
108×Rp2×108	1609257012		620457.2	2	pc



### raccordement au robinet avec oreilles press – court

GRUPE : G

Dimension	Nouveau code	*	Code	Packing	UM
15×Rp½	1609285009		6191801	10/90	pc
18×Rp½	1609285002		6191812	10/90	pc
22×Rp¾	1609285003		6191823	10/50	pc



### raccordement au robinet avec oreilles press – long

GRUPE : G

Dimension	Nouveau code	*	Code	Packing	UM
15×Rp½	1609285004		6191999	20/40	pc
18×Rp½	1609285007		6192001	20/40	pc
22×Rp¾	1609285008		6192010	10/40	pc



### bouchon press

GRUPE : G

Dimension	Nouveau code	*	Code	Packing	UM
15	1609250002		6191011	20/80	pc
18	1609250004		6191020	20/300	pc
22	1609250006		6191031	10/150	pc
28	1609250020		6191042	10/130	pc
35	1609250010		6191053	5/75	pc
42	1609250012		6191064	4/48	pc
54	1609250021		6191075	4/24	pc
76,1	1609250016		620418.7	4	pc
88,9	1609250018		620419.8	4	pc
108	1609250000		620420.9	4	pc



### by-pass

GRUPE : G

Dimension	Nouveau code	*	Code	Packing	UM
15×15	1609178000		6191086	10/80	pc
18×18	1609178001		6191097	10/50	pc
22×22	1609178002		6191108	10/50	pc
28×28	1609178003		6191119	10/20	pc



### arc 15°

GRUPE : G

Dimension	Nouveau code	*	Code	Packing	UM
28×28	1609011002		6190008	10/40	pc
35×35	1609011003		6190019	5/15	pc
42×42	1609011004		6191834	2/20	pc
54×54	1609011005		6191845	2/10	pc



### arc 30°

GRUPE : G

Dimension	Nouveau code	*	Code	Packing	UM
28×28	1609011009		6190021	10/40	pc
35×35	1609011008		6190030	4/12	pc
42×42	1609011010		6191856	2/20	pc
54×54	1609011011		6191867	2/8	pc



\* sur commande – temps de réalisation jusqu'à 4 semaines | \*\* disponibilité à définir individuellement | \*\*\* jusqu'à épuisement des stocks

### arc 60°

GRUPE : G

Dimension	Nouveau code	*	Code	Packing	UM
28×28	1609011014		6190184	5/30	pc
35×35	1609011015		6190195	4/12	pc
42×42	1609011016		6191878	5/5	pc
54×54	1609011017		6191889	2/6	pc



### arc 90°

GRUPE : G

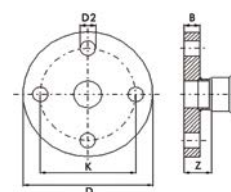
Dimension	Nouveau code	*	Code	Packing	UM
15×15	1609011018		6190272	10/70	pc
18×18	1609011019		6190283	10/50	pc
22×22	1609011025		6190294	10/30	pc
28×28	1609011026		6190305	5/20	pc
35×35	1609011027		6190316	4/8	pc
42×42	1609011028		6190327	2/4	pc
54×54	1609011029		6190338	2/2	pc



### bride press PN16

GRUPE : G

Dimension	Nouveau code	*	Code	Packing	UM
15	1609091004		6190756	1/15	pc
18	1609091005		6190767	1/15	pc
22	1609091006		6190778	1/12	pc
28	1609091007		6190789	1/12	pc
35	1609091001		6190791	1/6	pc
42	1609091008		6190800	1/4	pc
54	1609091009		6190811	1/2	pc
76,1	1609091002		620412.1	4	pc
88,9	1609091003		620413.2	2	pc
108	1609091000		620414.3	2	pc
139,7	1609091010	**	6310010	1	pc
168,3	1609091011	**	6310022	1	pc



Code	Z	D	D2	K	B
1609091004	34	95	14	65	11
1609091005	40	95	14	65	11
1609091006	42,5	105	14	75	12
1609091007	48	115	14	85	14
1609091001	53	140	18	100	15
1609091008	61	150	18	110	16
1609091009	77	165	18	125	18
1609091002	71	185	18	145	18
1609091003	84	200	18	160	20
1609091000	90	220	18	180	20
1609091010	46	250	18	210	25
1609091011	53	285	22	240	26

\* sur commande – temps de réalisation jusqu'à 4 semaines | \*\* disponibilité à définir individuellement | \*\*\* jusqu'à épuisement des stocks

## douille bridée press

GRUPE : G

Dimension	Nouveau code	*	Code	Packing	UM
15×1½	1609090001		6191891	20/100	pc
15×1½	1609090000		6191900	20/100	pc
18×1¼	1609090011		6191911	20/100	pc
18×1½	1609090010		6191922	20/100	pc
22×1¼	1609090005		6191933	20/80	pc
22×1½	1609090004		6191944	20/80	pc
28×1½	1609090006		6191955	20/80	pc
35×2	1609090007		6191966	10/30	pc
42×2¼	1609090008		6191977	10/30	pc
54×2¾	1609090012		6191988	5/20	pc



## joint plat FPM Viton

GRUPE : ET

Dimension	Nouveau code	*	Code	Packing	UM
15/18	1509237000		6118301	20/500	pc
22	1509237001		6118310	20/500	pc
28	1509237002		6118321	20/400	pc
35	1509237003		6118332	20/400	pc
42	1509237004		6118343	20/300	pc
54	1509237005		6118354	20/300	pc

**Nota :** Les joints plats FPM/Viton peuvent être utilisés dans le Système KAN-therm Steel et Inox.  
**Nota :** Ne jamais utiliser dans les installations d'eau chaude.



## joint torique LBP EPDM

GRUPE : ET

Dimension	Nouveau code	*	Code	Packing	UM
12	1509182021		622220.5	20/600	pc
15	1509182022		6222216	20/600	pc
18	1509182023		6222227	20/500	pc
22	1509182024		6222238	20/500	pc
28	1509182025		6222249	20/400	pc
35	1509182026		6222251	20/400	pc
42	1509182027		6222260	20/300	pc
54	1509182028		6222271	20/300	pc

**Nota :** Les joints toriques LBP EPDM peuvent être utilisés dans le Système KAN-therm Steel et Inox.



## joint torique LBP FPM Viton

GRUPE : ET

Dimension	Nouveau code	*	Code	Packing	UM
15	1509182030		6119401	20/600	pc
18	1509182029		6119410	20/500	pc
22	1509182031		6119421	20/500	pc
28	1509182032		6119432	20/400	pc
35	1509182033		6119443	20/400	pc
42	1509182034		6119454	20/300	pc
54	1509182035		6119465	20/300	pc

**Nota :** Les joints toriques LBP FPM/Viton peuvent être utilisés dans le Système KAN-therm Steel et Inox.  
**Nota :** Ne jamais utiliser dans les installations d'eau chaude.



## joint torique EPDM

GRUPE : ET

Dimension	Nouveau code	*	Code	Packing	UM
76,1	1609182023		620801.5	5/100	pc
88,9	1609182024		620802.6	5/100	pc
108	1609182025		620803.7	5/50	pc
N 139,7	1609182016	**		1	pc
N 168,3	1609182017	**		1	pc



## joint torique FPM Viton

GRUPE : ET

Dimension	Nouveau code	*	Code	Packing	UM
76,1	1609182020		611937.7	5/100	pc
88,9	1609182021		611938.8	5/100	pc
108	1609182022		611939.9	5/50	pc
N 139,7	1609182018	**		1	pc
N 168,3	1609182019	**		1	pc



Nota : Ne jamais utiliser dans les installations d'eau chaude.

## joint torique Viton gris LBP

GRUPE : ET

Dimension	Nouveau code	*	Code	Packing	UM
15	1509182039		6119784	20/600	pc
18	1509182040		6119795	20/500	pc
22	1509182041		6119806	20/500	pc
28	1509182042		6119817	20/400	pc
35	1509182038		6119828	20/400	pc
42	1509182043		6119839	20/300	pc
54	1509182044		6119841	20/300	pc



Nota : utiliser pour l'installation de vapeur d'eau.

# Outils d'assemblage inox

## coupe-tube à molette pour les tubes d'acier

GRUPE : K

Dimension	Nouveau code	*	Code	Packing	UM
12-54 mm	1948267025		113000	1	pc
35-108 mm	1948267027		113100	1	pc



## molette tranchant pour coupe-tube pour les tubes d'acier

GRUPE : K

Nouveau code	*	Code	Packing	UM
1941267037		341614	1	pc



## machine coupe-tube rapide pour les tubes d'acier

GRUPE : K

Dimension	Nouveau code	*	Code	Packing	UM
22-108 mm	1948183001		845002	1	pc

Nota : la machine est vendue sans molette tranchant.



## molette tranchant pour coupe-tube électrique pour les tubes d'acier Cu/Inox – élément de service

GRUPE : K

Nouveau code	*	Code	Packing	UM
1941267041		845050	1	pc



## machine coupe-tube pour les tubes d'acier

GRUPE : K

Dimension	Nouveau code	*	Code	Packing	UM
108-169 mm	1948267034		845004	1	pc

Le kit comprend la machine coupe-tube et une molette tranchant.



## support du tube pour la machine coupe-tube

GRUPE : K

Nouveau code	*	Code	Packing	UM
1948267029		845220	1	pc



## chanfreineuse avec un support pour la perceuse

GRUPE : K

Dimension	Nouveau code	*	Code	Packing	UM
12-54 mm	1948267015		113835	1	pc



## kit d'outils supplémentaires

GRUPE : K

Nouveau code	*	Code	Packing	UM
1948267023		KPSN	1	kit

Le kit comprend :

- 1948267025 coupe-tube à molette pour les tubes d'acier 12-54 mm
- 1948267015 chanfreineuse 12-54 mm
- coffret



## sertisseuse ACO102 kit avec les mâchoires de type « M »

GRUPE : K

Taille	Nouveau code	*	Code	Packing	UM
15-28	1948055007		44033-50 KPL	1	kit

Le kit comprend :

- 1948267161 Sertisseuse sur batterie – 1 pc
- 1948267093 Mâchoires M15 pour la sertisseuse – 1 pc
- 1948267095 Mâchoires M18 pour la sertisseuse – 1 pc
- 1942121002 Mâchoires M22 pour la sertisseuse – 1 pc
- 1948267097 Mâchoires M28 pour la sertisseuse – 1 pc
- 1938267047 Chargeur – 1 pc
- 1938267002 Batterie 1,5 Ah – 2 pcs
- Coffret



### sertisseuse électrique Power Press ACC avec un accouplement

GRUPE : K

N	Nouveau code	*	Code	Packing	UM
	1936267219		ZAPR04	1	pc

La sertisseuse est vendue dans un coffret.



### sertisseuse électrique 230V – Power Press SE Basic Pack

GRUPE : K

Dimension	Nouveau code	*	Code	Packing	UM
12-54 mm	1936267160		ZAPR01	1	pc

La sertisseuse est vendue dans un coffret.



### sertisseuse sur batterie – Aku Press

GRUPE : K

Dimension	Nouveau code	*	Code	Packing	UM
12-54 mm	1936267152		ZAPRAK	1	pc

**Nota :**

La sertisseuse est vendue en kit avec une batterie, un chargeur et un coffret.  
Le kit ne comprend pas de mâchoires.



### mâchoires de type « M » pour les sertisseuses Power et Aku Press

GRUPE : K

Dimension	Nouveau code	*	Code	Packing	UM
12	1948267046		570100	1	pc
15	1948267048		570110	1	pc
18	1948267052		570120	1	pc
22	1948267056		570130	1	pc
28	1948267061		570140	1	pc
35	1948267065		570150	1	pc
42	1948267067		570160	1	pc
54	1948267069		570170	1	pc



### kit de mâchoires de type « M »

GRUPE : K

Dimension	Nouveau code	*	Code	Packing	UM
42-54	1948267130		KPSD	1	pc

Le kit comprend :

- 1948267067 mâchoire « M » pour le diamètre de 42 mm
- 1948267069 mâchoire « M » pour le diamètre de 54 mm
- coffret



### kit de mâchoires de type « M » avec une sertisseuse électrique

GRUPE : K

Dimension	Nouveau code	*	Code	Packing	UM
15-35	1948267033		KPSM	1	pc

Le kit comprend :

- 1948267048 mâchoire « M » pour le diamètre de 15 mm
- 1948267052 mâchoire « M » pour le diamètre de 18 mm
- 1948267056 mâchoire « M » pour le diamètre de 22 mm
- 1948267061 mâchoire « M » pour le diamètre de 28 mm
- 1948267065 mâchoire « M » pour le diamètre de 35 mm
- 1936267160 sertisseuse électrique
- coffret



### sertisseuse sur batterie UAP100

GRUPE : K

Dimension	Nouveau code	*	Code	Packing	UM
76,1-108 mm	1948267159		UAP100	1	pc



### mâchoires pour la sertisseuse UAP100

GRUPE : K

Dimension	Nouveau code	*	Code	Packing	UM
76,1	1948267080		BP761M	1	pc
88,9	1948267082		BP889M	1	pc
108	1948267074		BP108M	1	pc



### kit d'outils pour le montage des tubes Ø76,1-108

GRUPE : K

Nouveau code	*	Code	Packing	UM
1948267031		KPSDU	1	kit

Le kit comprend :

- 1948267151 sertisseuse sur batterie UAP100
- 1948267080 mâchoire pour la sertisseuse UAP100 Ø76,1
- 1948267082 mâchoire pour la sertisseuse UAP100 Ø88,9
- 1948267074 mâchoire pour la sertisseuse UAP100 Ø108



x3



### sertisseuse ECO 301

GRUPE : K

Dimension	Nouveau code	*	Code	Packing	UM
12-66,7	1948267163		620570.5	1	pc





### mâchoires de type « M » pour la sertisseuse ECO 301

GRUPE : K

Dimension	Nouveau code	*	Code	Packing	UM
12	1948267084		620572.7	1	pc
15	1948267085		620573.8	1	pc
18	1948267087		620574.9	1	pc
22	1948267164		620575.1	1	pc
28	1948267165		620576.0	1	pc



### mâchoire HP Snap On pour la sertisseuse ECO 301

GRUPE : K

Dimension	Nouveau code	*	Code	Packing	UM
35	1948267124		634106.0	1	pc
42	1948267126		634107.1	1	pc
54	1948267128		634108.2	1	pc



**Nota :**

Utiliser les mâchoires pour les diamètres de 35-54 mm avec l'adaptateur ZB 303.

### adaptateur ZB303 pour la sertisseuse ECO301

GRUPE : K

Dimension	Nouveau code	*	Code	Packing	UM
35-42-54	1948267166		634111.5	1	pc



### sertisseuse sur batterie ACO401

GRUPE : K

Dimension	Nouveau code	*	Code	Packing	UM
76,1-168	1948267151		634008.1	1	pc



### mâchoire HP pour la sertisseuse ACO401

GRUPE : K

Dimension	Nouveau code	*	Code	Packing	UM
76,1	1948267100		634009.2	1	pc
88,9	1948267102		634010.3	1	pc
108	1948267098		634011.4	1	pc
139,7	1948267071		BF139	1	pc
168,3	1948267072		BF168	1	pc

