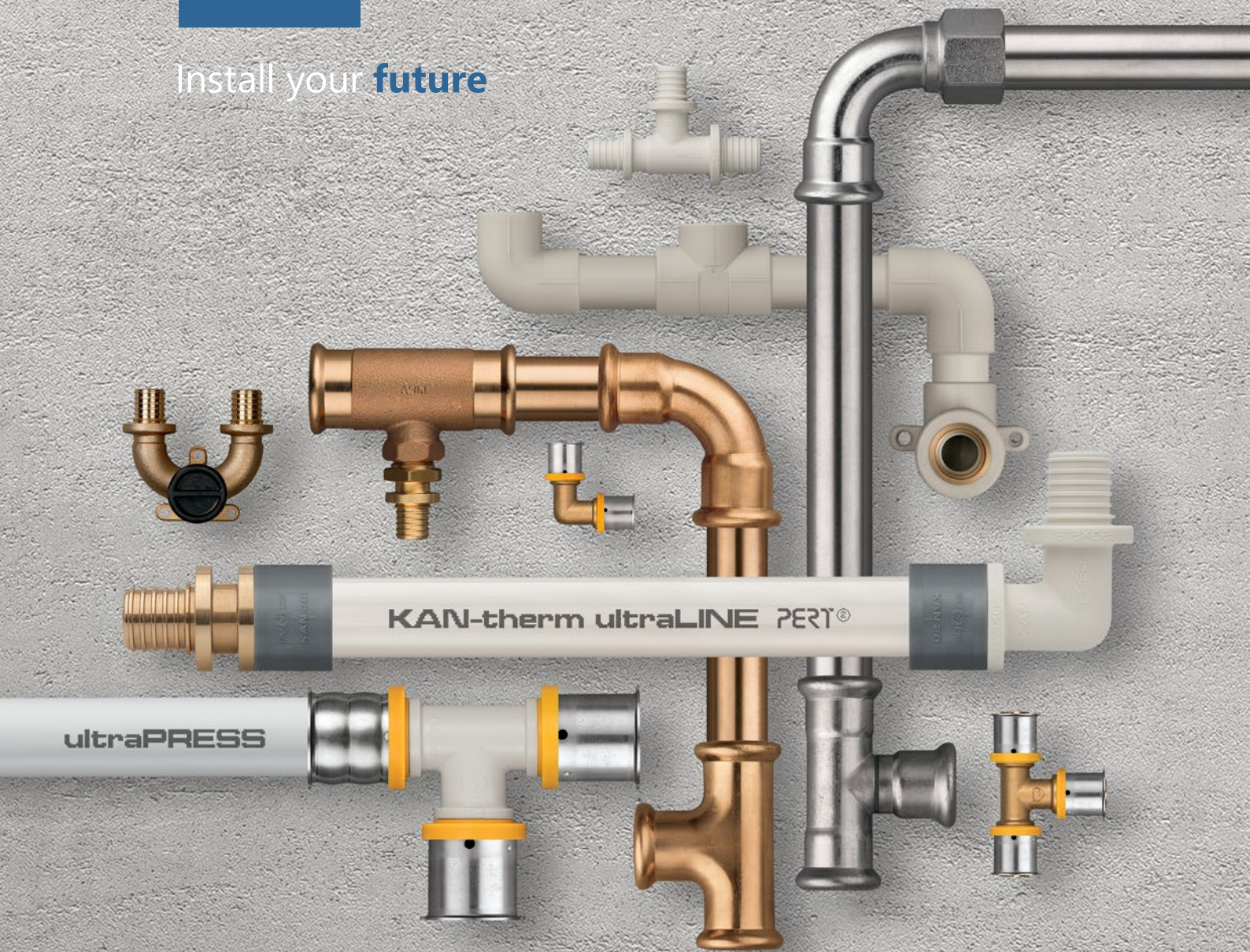




SYSTEM **KAN-therm**

Install your **future**



Installations tubes multi-systèmes

Société KAN

KAN est un fabricant polonais reconnu et réputé au niveau international de systèmes d'installations KAN-therm modernes et complexes.

Dès le début de son activité en 1990, KAN construisait sa position sur des piliers solides: professionnalisme, innovation, qualité et développement. Actuellement, il emploie plus de 1100 personnes, dispose d'un réseau de succursales en Pologne, Allemagne, Hongrie, Ukraine, Biélorussie, et aux Émirats arabes unis. Les produits avec la marque KAN-therm sont exportés vers 68 pays dans le monde entier. Le réseau de distribution couvre l'Europe et une partie importante de l'Asie et s'étend également à l'Afrique et à l'Amérique.

> 30

ans d'expérience sur le marché des installations

68

pays vers lesquels nous exportons

> 1100

salariés dans le monde entier





Le multi-système d'installation complet composé des solutions complémentaires les plus modernes du secteur des installations d'eau, de chauffage ainsi que celles technologiques et anti-incendie.

Install your **future**



COULEUR DE SYSTEME



NOM DU SYSTEME

ultra**LINE** **Push** ultra**PRESS** **PP Green** **Steel** **Inox**

GAMME DE DIAMÈTRES [mm]

14-32 12-32 16-63 20-200 12-108 12-168,3

INSTALLATIONS

D'EAU SANITAIRE	●	●	●	●		●
DE CHAUFFAGE	●	●	●	●	●	●
DE CHALEUR INDUSTRIELLE	○	○	○	○	○	○
DE VAPEUR D'EAU						○
SOLAIRES					○	○
DE REFROIDISSEMENT	○	○	○	○	○	●
D'AIR COMPRIE	○	○	○	○	○	○
DE GAZ TECHNIQUES	○	○	○	○	○	○
DE GAZ INFLAMMABLE						
D'HUILES TECHNIQUES					○	○
INDUSTRIELLES					○	○
BALNEOLOGIQUES				○		○
ANTI-INCENDIE A EXTINCTEURS AUTOMATIQUES A EAU						
ANTI-INCENDIE A BORNES D'INCENDIE						
DE PLANCHER CHAUFFANT ET DE REFROIDISSEMENT	●	●	●			
DE MUR CHAUFFANT ET DE REFROIDISSEMENT	●	●	●			
DE PLAFOND CHAUFFANT ET DE REFROIDISSEMENT	●	●	●			
DE SURFACES EXTERIEURES CHAUFFANTES ET REFROIDISSANTES	●	●	●			

En cas de situation atypique, il convient de vérifier les conditions d'utiliser des éléments KAN-therm à l'aide de supports techniques et d'information ou de l'avis du Service Technique KAN. Veuillez utiliser le formulaire - Demande d'information sur l'utilisation des éléments KAN-therm pour fournir les paramètres de base du fonctionnement de l'installation. Sur la base des données fournies, le Service Technique évaluera l'utilité d'un système concerné pour une installation spécifique. Le formulaire est disponible sur le site www. Scannez le code QR pour compléter vite électroniquement le formulaire.

Copper	Surfaces chauffantes et refroidissement	Armoires, collecteurs	Groove	Copper Gas	Sprinkler Steel	Sprinkler Inox
12-108	12-25	-	DN25-DN300	15-54	22-108	22-108
●		●				○
●	●	●				
		○				
●	○	○				
○			○	○	○	○
○				○	○	○
				●		
○			○			
					●	●
					●	●
	●	●				
	●	●				
	●	●				
	●	●				

● champ d'application standard
○ applications possibles – confirmez les conditions auprès du Service Technique KAN

SYSTEM KAN-therm

ultraLINE

Ø14-32 mm

Le système INNOVANT et à la fois LE PLUS UNIVERSEL sur le marché tant pour les installations de chauffage internes et d'eau sanitaire que pour les installations techniques et industrielles telles que de l'air comprimé.

3 types de tubes
2 matériaux de raccords
1 structure de manchon

La conception unique et la possibilité de configuration flexible de la solution finale offrent un grand confort de travail aux réalisateurs et concepteurs d'installations. La flexibilité de la configuration du système KAN-therm ultraLINE consiste à la faculté d'utiliser différents types de tubes avec des raccords en laiton ou en plastique PPSU de même conception et un manchon en plastique.

KAN-therm ultraLINE est une excellente alternative pour la distribution interne de locaux, de l'installation de chauffage ou de refroidissement et d'eau chaude sanitaire dans les immeubles comprenant plusieurs appartements. La gamme de diamètres disponibles, même jusqu'à Ø32 mm, permet de réaliser librement des installations complètes de chauffage, de refroidissement et d'eau sanitaire dans des maisons unifamiliales.



01 Sélection flexible des matériaux

02 Manchon coulissant symétrique

03 Hydraulique optimisée

04 Installation dans la plage de 270 °

05 Sans joints toriques



SYSTEM KAN-therm

Push

Ø 12-32 mm

Le système KAN-therm Push est un système d'installation complet en plastique, conçu pour la construction d'installations internes de chauffage et d'eau sanitaire, utilisant une technique d'assemblage fiable, sûre et rapide, consistant à faire coulisser une bague en laiton ou en plastique sur le corps du raccord. Son principal avantage est le système de connexion sans joints toriques.



La fiabilité obtenue grâce à une solution unique - une connexion auto-obturante, sans joints toriques supplémentaires Les raccords en laiton CW617N ou en plastique PPSU peuvent être connectés à des tubes PE-RT et PE-X homogènes avec une barrière anti-diffusion interne (tube à cinq couches)

Le système KAN-therm Push est conçu pour la construction d'installations internes d'alimentation en eau (eau sanitaire chaude et froide) ainsi que d'installations de chauffage et de refroidissement, notamment pour la distribution locale dans des logements collectifs et des installations complètes dans des maisons unifamiliales.

01

Deux types de tubes homogènes

02

Deux types de raccords et de bagues coulissantes

03

Chutes de pression minimisées

04

Large gamme d'outils d'assemblage

05

Sans joints toriques



SYSTEM KAN-therm

ultraPRESS

Ø16-63 mm

Le système KAN-therm ultraPRESS est un système d'installation moderne et complet, composé de tubes en polyéthylène PERTAL avec une couche d'aluminium et de raccords en PPSU ou en laiton avec une plage de diamètres de 16 à 63 mm. Ce système de raccords à sertir ainsi que le tube multicouche sont spécialement certifiés par le CSTB français.

Les raccords à sertir ultraPRESS dans la plage de diamètres de 16 à 32 mm disposent de la fonctionnalité unique "LBP" (Leak Before Press), qui facilite la détection des fuites des raccords non sertis. Leur conception spéciale présente de multiples solutions supplémentaires, qui augmentent le confort et la sécurité de l'installation et elle garantit l'exploitation durable de l'installation pendant de nombreuses années.

Le système est conçu pour les installations internes d'alimentation en eau (eau sanitaire chaude et froide), les installations de chauffage central et de refroidissement, de chaleur technologique et les installations industrielles (p.ex. air comprimé).



- 01** Indicateur de connexions non serties
- 02** De nombreuses possibilités d'applications
- 03** Sécurité d'assemblage et de l'exploitation
- 04** Installation rapide
- 05** Compatibilité
- 06** Identification des diamètres des raccords grâce à la différenciation des couleurs

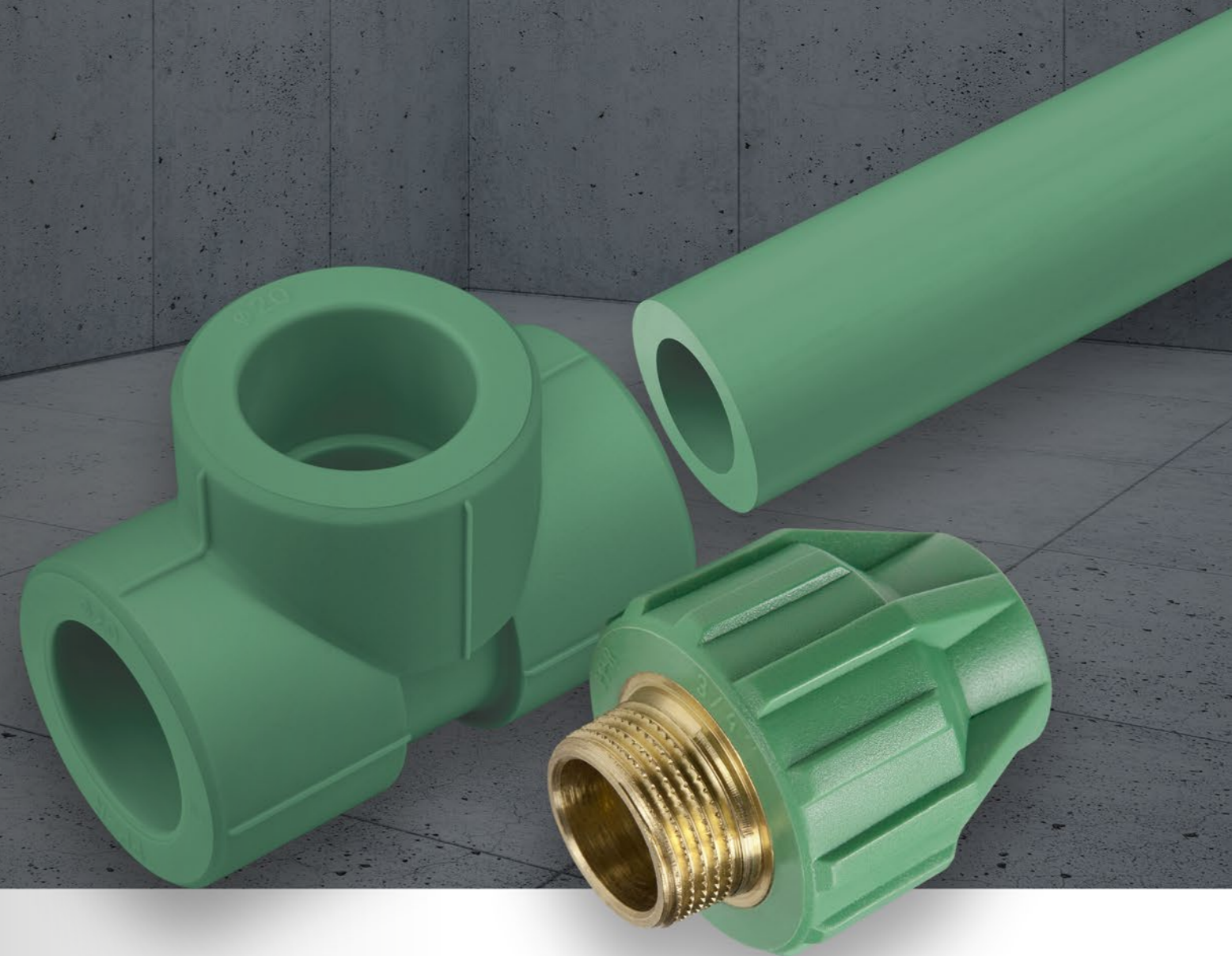


SYSTEM **KAN-therm**

PP Green

Ø20-200 mm

KAN-therm PP Green est un système d'installation complet composé de tubes et raccords en polypropylène thermoplastique PP-R (type 3) d'un diamètre gamme de 20-110 mm et copolymère de polypropylène bêta PP-RCT avec un diamètre plage de 125-200 mm.



Les éléments du système sont soudés par emboîtement (polyfusion thermique) à l'aide de soudeuses électriques. La technique de soudage, grâce à la connexion homogène, garantit une étanchéité et une résistance mécanique exceptionnelles de l'installation.

La neutralité totale à l'égard de l'eau potable rend le système parfait pour l'utilisation dans les systèmes internes d'alimentation en eau. Grâce à une large gamme de diamètres et à l'utilisation des matériaux résistants aux processus de corrosion, le système KAN-therm PP Green convient aussi aux installations de chauffage et de refroidissement internes dans les bâtiments uni- et multifamiliaux et ceux d'utilité publique.

01

De nombreuses possibilités d'applications

02

Large gamme de tubes

03

Connexions durables

04

Hydraulique optimisée

05

La plus haute qualité garantie



SYSTEM KAN-therm

Steel

Ø12-108 mm

Le système d'installation complet et moderne, composé des tubes et des raccords en acier au carbone galvanisé à l'extérieur de haute qualité.



Le système est conçu pour les installations internes, fermées, sous pression, de chauffage central, d'eau glacée, de chaleur technologique, solaires et également industrielles (p.ex. mazout).

Le système KAN-therm est utilisé dans les bâtiments multifamiliaux et ceux d'utilité publique pour la construction de nouvelles installations de chauffage internes. Sa spécificité de matériaux et une large gamme de produits permettent de réaliser des installations sous pression complètes et fermées (sans accès d'air à l'eau de l'installation).

Vu la simplicité, la rapidité et la sécurité de l'assemblage, grâce à la technique d'installation "Press" fiable et éprouvée (technologie ne nécessitant pas d'utiliser le feu ouvert), le système KAN-therm Steel est recommandé avant tout pour le remplacement des installations de chauffage anciennes, en acier corrodé, dans les immeubles collectifs.

01

Assemblage rapide et simple

02

Sécurité et fiabilité

03

Esthétique et résistance à la corrosion

04

Résistance à la pression élevée et à la température

05

Haute résistance mécanique



SYSTEM KAN-therm

Inox

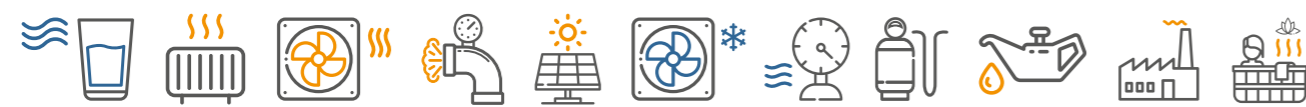
Ø12-168,3 mm

Le système d'installation très résistant, composé de tubes et raccords en acier inoxydable haute qualité.



Le système est destiné aux installations domestiques typiques (chauffage, eau sanitaire, installations solaires), ainsi que dans une large gamme d'installations technologiques et industrielles (eau glacée, eau déionisée, air comprimé, huiles, lubrifiants et carburants, produits chimiques).

Grâce à l'utilisation de matériaux de construction de la plus haute qualité, le système KAN-therm Inox est utilisé avec succès dans de nombreux bâtiments résidentiels et d'utilité publique ainsi que dans la construction de diverses installations technologiques dans l'industrie.



01

Matériau pour de nombreuses années

02

La plus haute qualité et esthétique

03

Haute résistance à la corrosion

04

Durabilité et polyvalence

05

Hydraulique GIGA

SYSTEM **KAN-therm**

Groove

Ø **DN25-DN300 mm**

Le système KAN-therm Groove est un système composé de raccords et de colliers utilisant la technique de rainurage, disponible dans la gamme de diamètres DN25 - DN300 (des diamètres plus grands peuvent être fournis sur demande individuelle). La fiabilité de connexions et l'assemblage rapide, simple et sûr caractérisent le système.

Grâce à l'utilisation des technologies les plus récentes de processus de production, nos produits répondent aux exigences les plus strictes et disposent de certificats de qualité nationaux et internationaux.

L'utilisation des matériaux de la plus haute qualité et une large gamme de diamètres ainsi que la haute résistance à la pression jusqu'à 69 bars rendent le système adapté à l'exploitation dans les installations d'air comprimé, dans le secteur industriel, la construction navale et les mines.



- 01** Large gamme de diamètres
- 02** Matériaux éprouvés
- 03** Durabilité exceptionnelle
- 04** Assemblage simple
- 05** Sécurité entière



SYSTEM **KAN-therm**

Copper

Ø **12-108 mm**

Le système KAN-therm Copper est un système d'installation moderne composé de raccords de haute qualité en cuivre CU-DHP et en bronze 2.109 dans la plage de diamètres de 12 à 108 mm. La technologie de connexions "Press" garantit l'assemblage simple et le fonctionnement fiable de l'installation.

Le système KAN-therm Copper est destiné à la construction de nouvelles installations complètes (colonnes montantes d'alimentation et conduites de distribution horizontales), internes de chauffage, d'eau sanitaire chaude et froide dans les bâtiments résidentiels plurifamiliaux.

En raison de la haute qualité du matériau utilisé pour la fabrication des raccords (cuivre), le système KAN-therm Copper est particulièrement recommandé pour les installations dans la construction de standard plus élevé ou dans le cas d'investissements de haute pureté, tels que les installations de chauffage ou d'eau sanitaire dans les hôpitaux, les laboratoires, les salles de soins, etc.



01

Sécurité

02

Simplicité et fiabilité

03

Serrage fiable à 3 points

04

Economies

05

Haute esthétique et résistance à la corrosion



SYSTEM **KAN-therm**

Sprinkler

Ø22-108 mm

Le système KAN-therm Sprinkler est un système d'installation d'extinction composé de tubes et de raccords en acier au carbone galvanisé (Steel Sprinkler) ou en acier inoxydable (Inox Sprinkler) avec une plage de diamètres de 22 à 108 mm (DN20 - DN100).

Le système KAN-therm Sprinkler est conçu pour la construction d'installations internes à extincteurs automatiques à eau et à bornes d'incendie. Les deux réalisations matérielles ont été testées et certifiées conformément aux directives VdS pour une utilisation dans des installations fixes à extincteurs automatiques à eau, en aval de la vanne d'alarme, dans des espaces à risque d'incendie faible et moyen (LH, OH1, OH2, OH3 et jusqu'à OH4 pour les halls d'exposition, les cinémas, les théâtres et les salles de concert).

L'Avis Technique National CNBOP admet la possibilité d'utiliser le système KAN-therm Steel et Inox Sprinkler dans les installations anti-incendie. Le système KAN-therm Steel Sprinkler est conçu pour les installations internes à extincteurs automatiques à eau, remplis d'eau en permanence et pour les installations internes à bornes d'incendie, constamment remplies d'eau, non flottantes, séparées ou reliés unilatéralement aux réseaux d'eau sanitaire. Le système KAN-therm Inox Sprinkler est conçu pour les installations internes à extincteurs automatiques à eau, remplis d'eau ou secs et pour les installations internes à extincteurs automatiques à eau, remplis d'eau en permanence.



- 01** Assemblage rapide et sûr
- 02** Esthétique de l'installation
- 03** Haute résistance à la corrosion
- 04** Sécurité incendie
- 05** Qualité certifiée



SYSTEM **KAN-therm**

Surfaces chauffantes et refroidissantes

Ø 12-25 mm

Les systèmes de chauffage et de refroidissement par surface de basse température, utilisant les sols ou les murs comme source de chaleur (ou de froid) dans les pièces.

Le système KAN-therm offre une gamme complète de solutions d'installation de surfaces chauffantes et/ou refroidissantes: tubes, isolations thermiques, éléments d'assemblage, collecteurs, armoires d'installation, automatismes de contrôle.

La répartition optimale de la température dans la pièce permet d'abaisser la température de l'air tout en maintenant le confort thermique, ce qui réduit le volume d'énergie fournie.



- 01** Esthétique et confort d'utilisation des pièces
- 02** Assemblage simple
- 03** Haute qualité des éléments
- 04** Economies d'énergie et de chaleur
- 05** Sécurité pour de nombreuses années

SYSTEM KAN-therm

Automatismes de contrôle

KAN-therm SMART & Basic + sont deux systèmes de contrôle complets et indépendants permettant de maintenir le confort thermique dans le bâtiment avec un fonctionnement optimal de la source de chaleur ou de refroidissement et de maintenir une efficacité énergétique élevée de l'ensemble du système.

La diversité des solutions de la technologie de chauffage, et notamment l'utilisation très populaire des systèmes de chauffage mixtes, par exemple le chauffage par le sol en combinaison avec le chauffage par radiateur traditionnel, malgré de nombreux avantages, sans l'utilisation de commande appropriée peut entraîner un inconfort important. D'habitude, il est dû à une surchauffe, une sous-chauffe ou une température inégale dans les pièces individuelles

L'absence d'une automatisation configurée de manière optimale contrôlant les systèmes de chauffage individuels peut entraîner des pertes d'énergie importantes (surchauffe des pièces) et donc une augmentation des coûts d'exploitation du système de chauffage. La répartition optimale de la température dans la pièce permet d'abaisser la température de l'air tout en maintenant le confort thermique, ce qui réduit le volume d'énergie fournie.



01

Commande sans fil et sur câble

02

Pour le chauffage et le refroidissement

03

Design moderne

04

Contrôle des applications

05

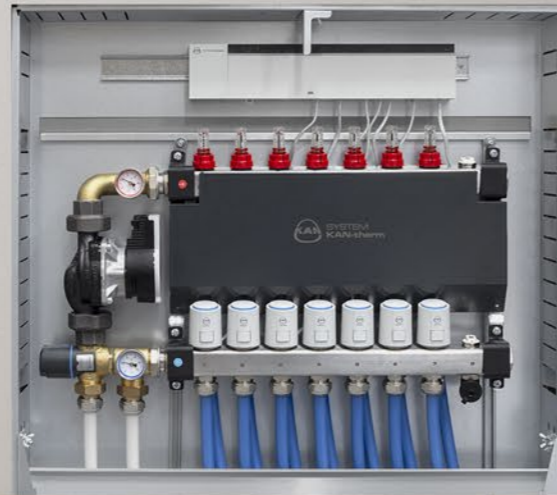
Economie d'énergie



SYSTEM **KAN-therm**

Slim & Slim+

La construction sans cadre développée par les concepteurs de KAN est une particularité des armoires d'installation encastrées Slim et Slim +



Elles doivent leur nom à la structure fine (slim) de la façade parfaitement lisse avec la surface du mur. Les investisseurs apprécieront certainement leur design moderne ainsi que leur hygiène et leur esthétique élevées. D'autre part, les installateurs apprécieront l'assemblage simple et rapide, sans nécessité d'utiliser d'outils supplémentaires, ainsi que la conception simple.

Les armoires se distinguent par un design moderne et de nouvelles solutions qui facilitent leur montage. Développant une solution tellement innovante, KAN s'est concentré sur une esthétique encore plus grande, ainsi que sur l'augmentation de la fonctionnalité et des solutions au plus haut niveau de précision.



- 01** Protection de la surface
- 02** Assemblage simple
- 03** Réglage en hauteur et en profondeur
- 04** Fonction de la non-chute des vis à la verticale (effet de mémoire)
- 05** Surfaces propres, esthétiques
- 06** Indicateur de niveau du sol final

SYSTEM KAN-therm

InoxFlow

Une nouvelle ligne de collecteurs KAN-therm basée sur des barres en acier inoxydable 1.4301.



La technologie de fabrication innovante et l'utilisation d'un profilé en acier inoxydable avec un diamètre interne plus grand et une épaisseur de paroi plus petite que dans le cas des structures en laiton ont multiplié par deux les capacités hydrauliques des collecteurs KAN-therm InoxFlow aussi élevées que dans le cas de la version laiton, sans perte de résistance mécanique.

Tous les collecteurs KAN-therm InoxFlow sont couverts par une garantie de 10 ans pour le profil des barres et une garantie de 2 ans pour les éléments de commande, les éléments d'automatisation et une pompe de circulation.

Une large gamme de variantes des nouveaux collecteurs KAN-therm InoxFlow comprend 100 % des conceptions en laiton actuelles et les remplacera finalement dans l'offre KAN-therm.



- | | | | | | |
|-----------|-------------------|-----------|---------------------------------|-----------|---|
| 01 | Matériau noble | 02 | Repérage facile des flux | 03 | La rotation possible des barres dans la charnière de maintien |
| 04 | Efficacité accrue | 05 | Indicateurs simple des circuits | 06 | Compatibilité avec d'autres solutions KAN-therm |



SYSTEM **KAN-therm**

Le kit complet de Collecteurs Résidentiels

Les ECR sont des ensembles préfabriqués de nœuds de collecteurs pour l'alimentation des locaux de l'habitat collectif en eau froide et chaude ainsi qu'en fluide caloporteur.

Il permet de réaliser les points de mesure de l'installation de chauffage et à la fois d'eau sanitaire dans une structure compacte. ECR est innovant, compact et offre une solution technique très pratique, absente jusqu'à présent sur le marché de l'installation. La conception est légalement protégée et brevetée.

L'utilisation d'ECR permet de gagner du temps sur le montage, ce qui se traduit par une réduction des coûts et une finition plus rapide du bâtiment, puis de sa mise en service. Le produit innovant est prêt à être raccordé aux colonnes montantes du système de chauffage et d'alimentation en eau, ce qui permet d'effectuer un test d'étanchéité immédiat. La structure compacte basée sur un cadre avec des collecteurs est une solution à la fois esthétique et fonctionnelle parce qu'elle économise de la surface utile.



PROTÉGÉ PAR
UN BREVET



01

Structure compacte

02

Polyvalence de la configuration

03

Temps de montage court

04

Récupération de l'espace de logement

05

Test d'étanchéité immédiat

Outils ultraLINE

Tous les éléments du système KAN-therm ultraLINE doivent être connectés à l'aide d'outils spécialement dédiés. Ces outils font partie de l'offre de système.

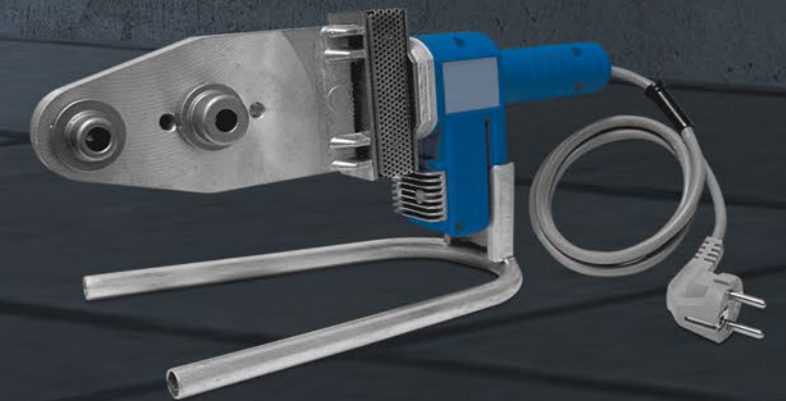
La structure légère et compacte et une lampe-torche intégrée augmentent significativement le confort et la sécurité du travail sur le chantier. L'indicateur de charge de la batterie permet une surveillance constante et la préparation des outils pour que les utilisateurs puissent s'organiser et gagner du temps de travail.



Outils PP

Outre les tubes et les raccords, le système KAN-therm PP est également une gamme complète d'outils de soudage modernes.

Les ensembles d'outils avec machines à souder d'une puissance de 800W et 1600W, équipées de pointes de soudage pour chaque diamètre.



Outils Sertisseuses

Large gamme de sertisseuses radiales de marques connues et réputées.

De petit, léger et compact à puissant et durable avec une pression atteignant 100 tonnes !

SYSTEM KAN-therm ultraPRESS



SYSTEM KAN-therm Steel, Inox



SYSTEM KAN-therm Sprinkler



SYSTEM KAN-therm Copper



SYSTEM **KAN-therm**

Football

Le système KAN-therm Football est une collection de produits spécialement conçus, sélectionnés et interconnectés, constituant une installation complète de chauffage de la surface extérieure.

Les éléments du système KAN-therm Football sont préparés pour un investissement spécifique. Sur la base des informations collectées sur l'investissement et les exigences de l'investisseur, une documentation technique est préparée, qui initie le processus de sélection et de préparation de produits individuels. Le système KAN-therm Football est dédié aux investissements de grande surface.

Grâce à l'utilisation du système KAN-therm pour les installations de chauffage de gazon de stade, les surfaces verglacées, enneigées ou boueuses appartiennent déjà au passé. Le chauffage du gazon, réalisé dans le système KAN-therm, permet d'exploiter le stade tout au long de l'année, minimisant ainsi le risque de blessure pour les joueurs.



01

Service d'investissement complet

02

La plus haute qualité de matériaux

03

Expérience

04

Soutien pour la réalisation de l'investissement

05

Exploitation sûre





Les solutions multi-systèmes KAN-therm sont utilisées dans 8/10 immeubles de grande hauteur à Varsovie.

Elles sont présentes dans des milliers de bâtiments résidentiels, maisons, installations industrielles, sportives en Pologne et dans de nombreux pays du monde entier, et depuis plus de 30 ans, elles sont le choix n° 1 dans les édifices les plus prestigieux.





La meilleure preuve de la plus haute qualité sont de nombreux projets dans divers secteurs de l'industrie de la construction.

Le système KAN-therm est une solution parfaite aussi bien pour les nouveaux investissements que pour les bâtiments rénovés. Il est basé sur l'expérience de nombreuses années et la passion des constructeurs de la société KAN, sur un contrôle qualité rigoureux des matières premières et des produits finis, et une reconnaissance efficace des besoins du marché de l'installation, conformément aux exigences de la construction durable.





Install your **future**

LES PRODUITS AVEC LA MARQUE KAN-therm SONT DISTRIBUÉS DANS 68 PAYS DANS LE MONDE

La chaîne de distribution couvre l'Europe, une partie importante de l'Asie, mais aussi l'Afrique et l'Amérique.



HEADQUARTERS

KAN Group

Zdrojowa St. 51, 16-001 Kleosin, Poland.





tel. +48 85 74 99 200

e-mail: kan@kan-therm.com

www.kan-therm.com

Multisystem **KAN-therm**

Le multi-système d'installation complet, qui comprend les solutions les plus récentes, complémentaires dans le domaine des installations tubes d'eau et de chauffage, ainsi que des systèmes technologiques et de protection contre l'incendie.

	ultraLINE		
	Push		
	ultraPRESS		
	PP Green		
	Steel		
	Inox		
	Groove		
	Copper, Copper Gas		
	Sprinkler		
	Surfaces chauffantes et refroidissantes, automatisme		
	Football Installations de stade		
	Armoires et Collecteurs		